



# PARTE SITUACIÓN HÍDRICA EN CANAL DE ARAGON Y CATALUÑA

PERIODO: 15/03/2020 A 31/03/2020

Registro de salida 4028 – Fecha 01/04/2020

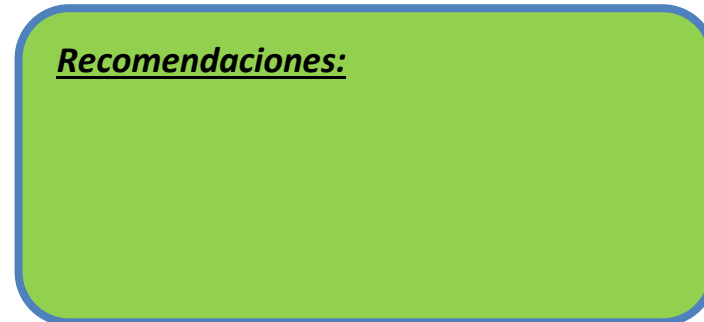
	Valor año 2020	Valor año 2019	Promedio 2000-2019	Valoración situación
<b>RESERVAS DE NIEVE A FIN DE PERIODO</b>				
<i>Volumen agua equivalente (Hm3) Ésera</i>	216	85	137	<b>Normalidad</b>
<i>Volumen agua equivalente (Hm3) Noguera Ribagorzana</i>	169	72	110	<b>Normalidad</b>
<b>APORTACIONES MEDIAS DEL PERIODO</b>				
<i>Caudal medio(m3/s) Cuenca del Ésera</i>	38,3	7,1	18,7	<b>Normalidad</b>
<i>Caudal medio(m3/s) Cuenca del Noguera Ribagorzana</i>	30,9	6,3	20,3	<b>Normalidad</b>
<b>VOLÚMENES EMBALSADOS A FIN PERIODO</b>				
<i>Volumen embalsado (Hm3) Joaquín Costa</i>	79	57	64	<b>Normalidad</b>
<i>Volumen embalsado (Hm3) San Salvador</i>	135	126	No aplica	<b>Normalidad</b>
<i>Volumen embalsado (Hm3) Noguera Ribagorzana (*)</i>	846	910	622	<b>Normalidad</b>
<b>VALORACION GENERAL DE LA SITUACIÓN EN ESTA FECHA</b>				<b>Normalidad</b>

(\*) Promedio desde 2008

## LEYENDA

<b>Normalidad</b>	Valores entorno de los habituales para las fechas
<b>Preocupante</b>	Valores inferiores a los esperables o en evolución negativa. Pendientes de evolución
<b>Alarmante</b>	Valores claramente inferiores a los deseables. Comprometen la Campaña de Riegos

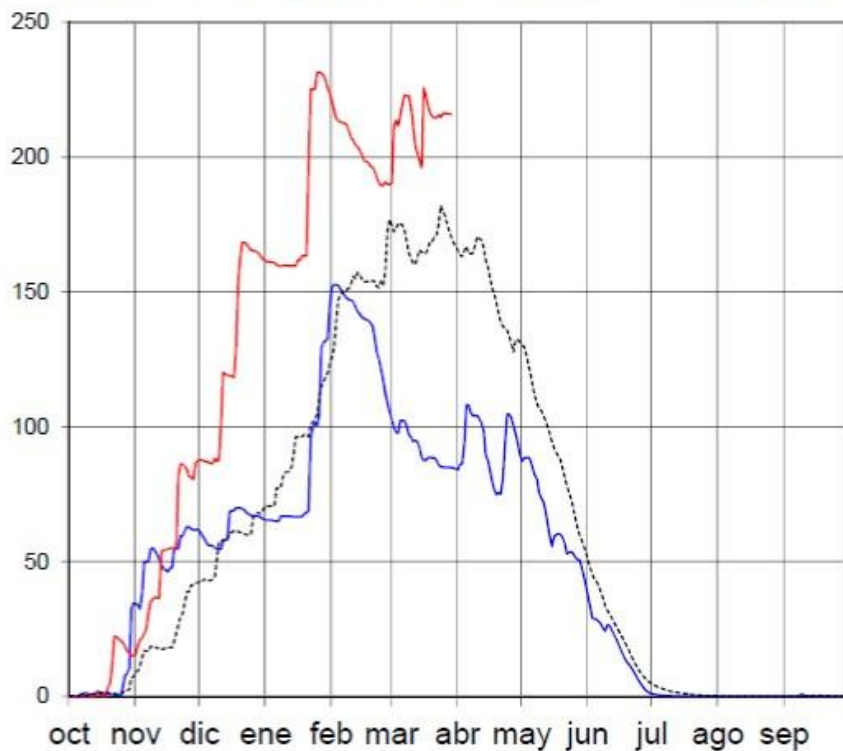
## Recomendaciones:



## Ésera hasta Barasona

RESERVA DE NIEVE (hm<sup>2</sup> de agua equivalente)

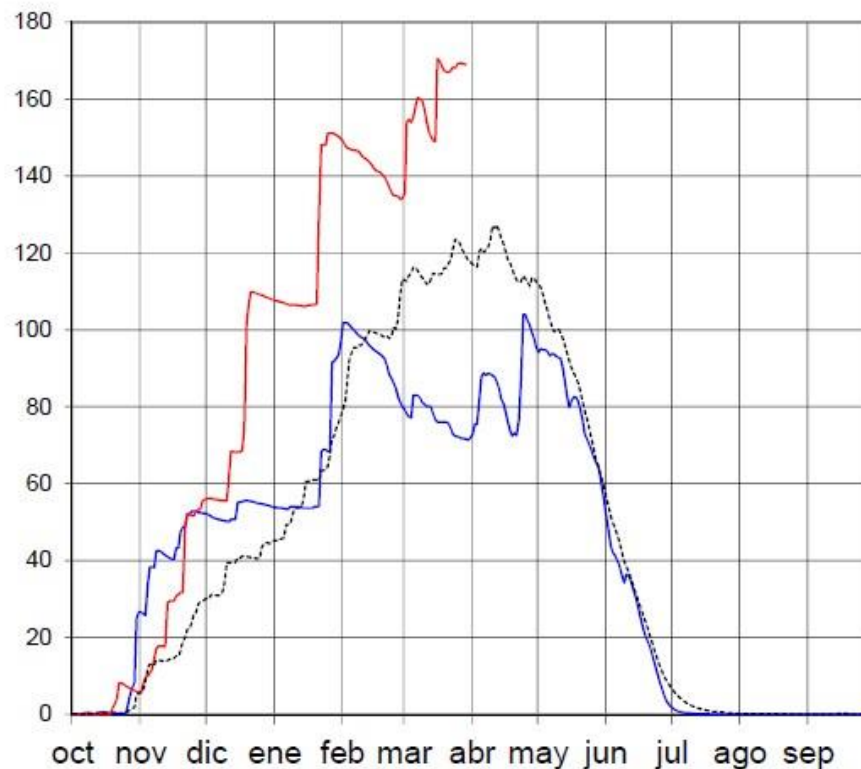
216 hm<sup>3</sup>



## Noguera Ribagorzana hasta Pont de Suert

RESERVA DE NIEVE (hm<sup>2</sup> de agua equivalente)

169 hm<sup>3</sup>



AÑO 2019-2020

—

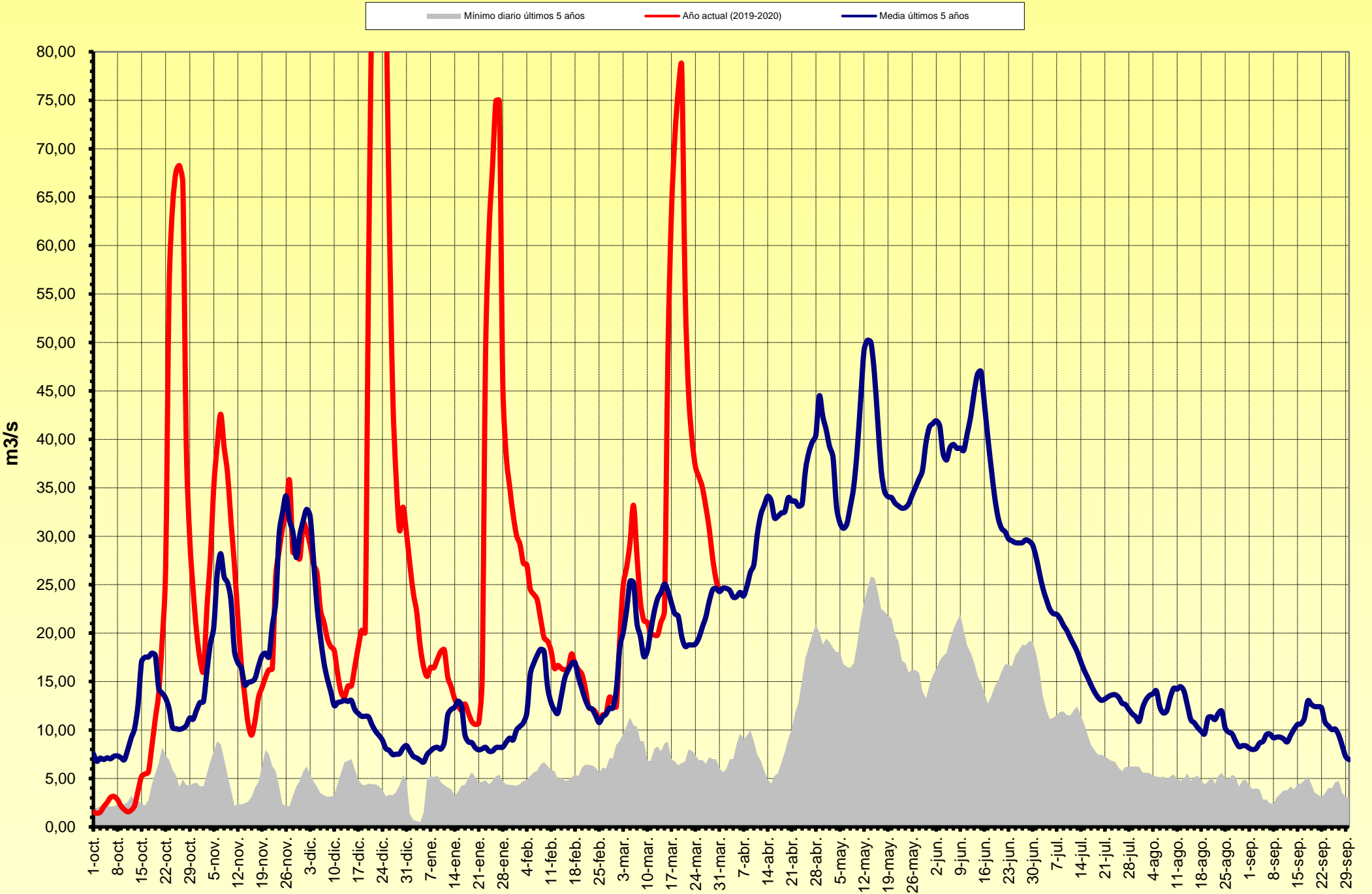
AÑO 2018-2019

—

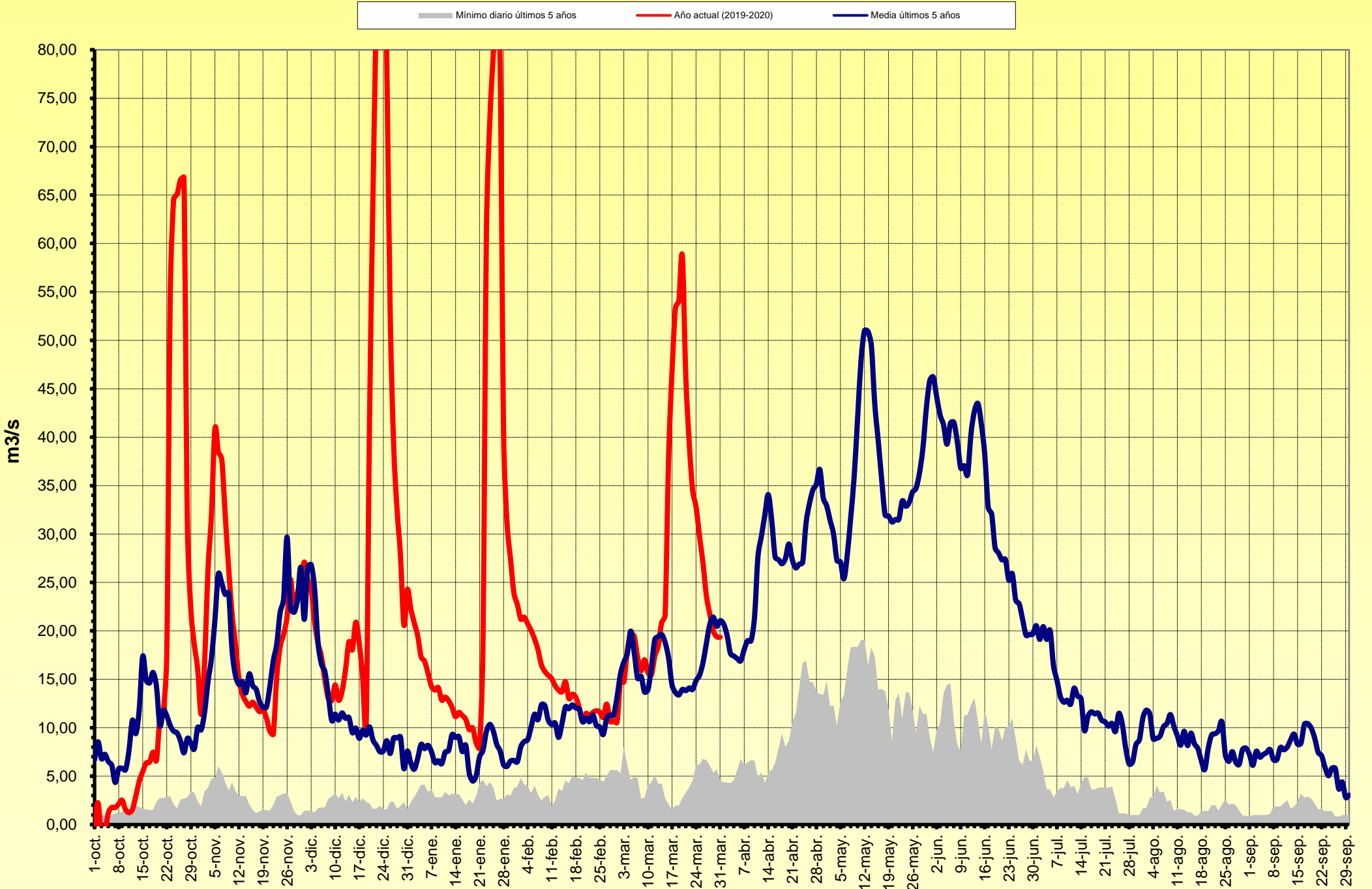
PROMEDIO 5 Últimos años

-----

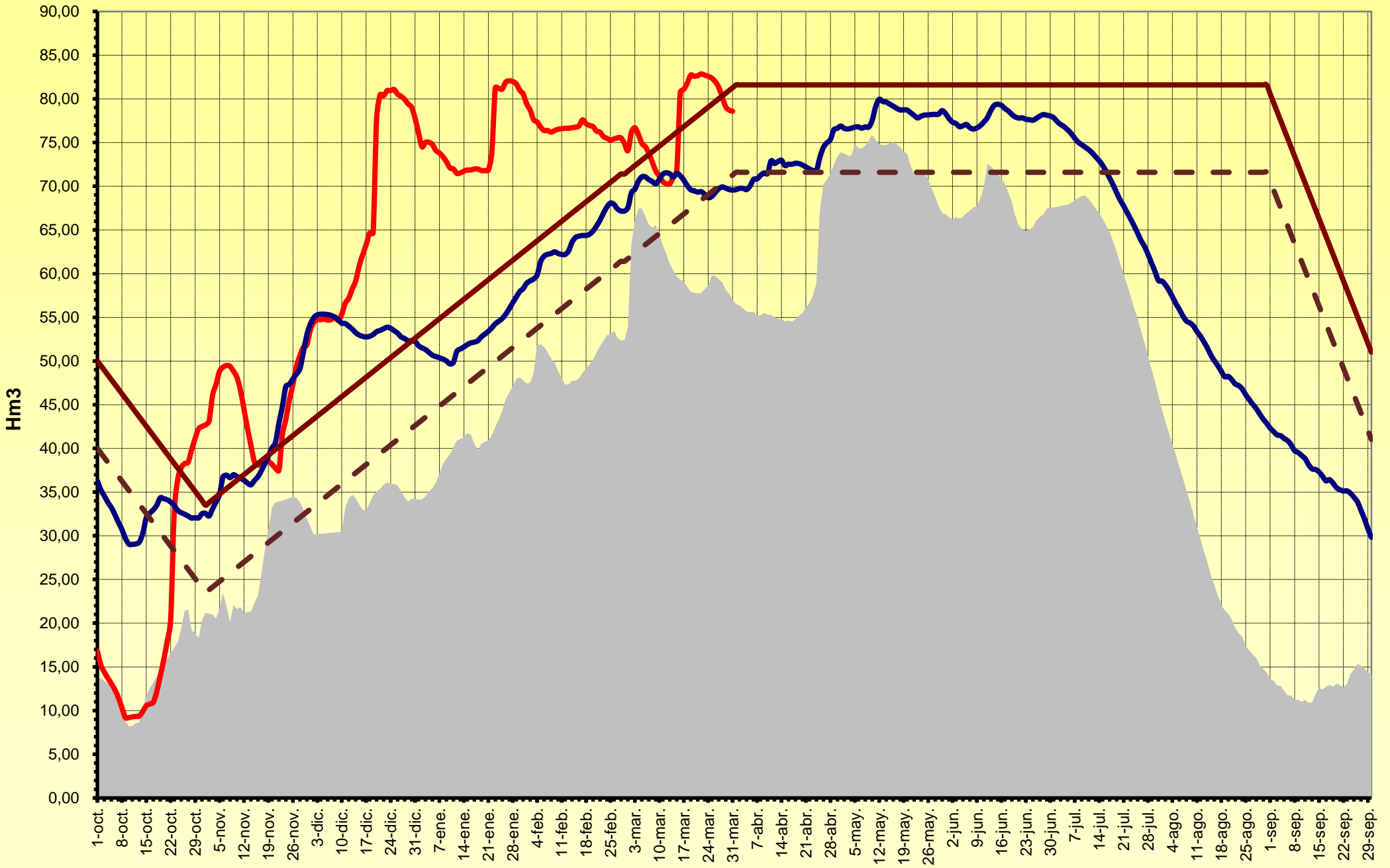
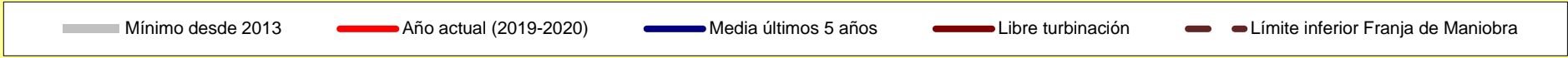
# Aportaciones río Ésera (Media móvil 5 días)



# Aportaciones río Noguera Ribagorzana (Media móvil 5 días)



# Volúmen embalsado Joaquín Costa



# Volúmen embalsado Noguera Ribagorzana

