



PARTE SITUACIÓN HÍDRICA EN CANAL DE ARAGON Y CATALUÑA

PERIODO: 15/10/2020 A 15/11/2020

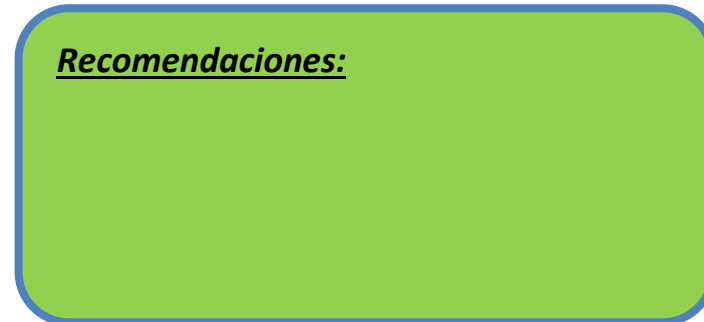
	Valor año 2020	Valor año 2019	Promedio 2000-2019	Valoración situación
RESERVAS DE NIEVE A FIN DE PERIODO				
<i>Volumen agua equivalente (Hm3) Ésera</i>	Sin datos	Sin datos	Sin datos	-----
<i>Volumen agua equivalente (Hm3) Noguera Ribagorzana</i>	Sin datos	Sin datos	Sin datos	-----
APORTACIONES MEDIAS DEL PERIODO				
<i>Caudal medio(m3/s) Cuenca del Ésera</i>	20,2	29,9	18,6	Normalidad
<i>Caudal medio(m3/s) Cuenca del Noguera Ribagorzana</i>	20,3	27,1	16,0	Normalidad
VOLÚMENES EMBALSADOS A FIN PERIODO				
<i>Volumen embalsado (Hm3) Joaquín Costa</i>	54	38	49	Normalidad
<i>Volumen embalsado (Hm3) San Salvador</i>	106	100	No aplica	Normalidad
<i>Volumen embalsado (Hm3) Noguera Ribagorzana (*)</i>	871	640	593	Normalidad
VALORACION GENERAL DE LA SITUACIÓN EN ESTA FECHA				Normalidad

(*) Promedio desde 2008

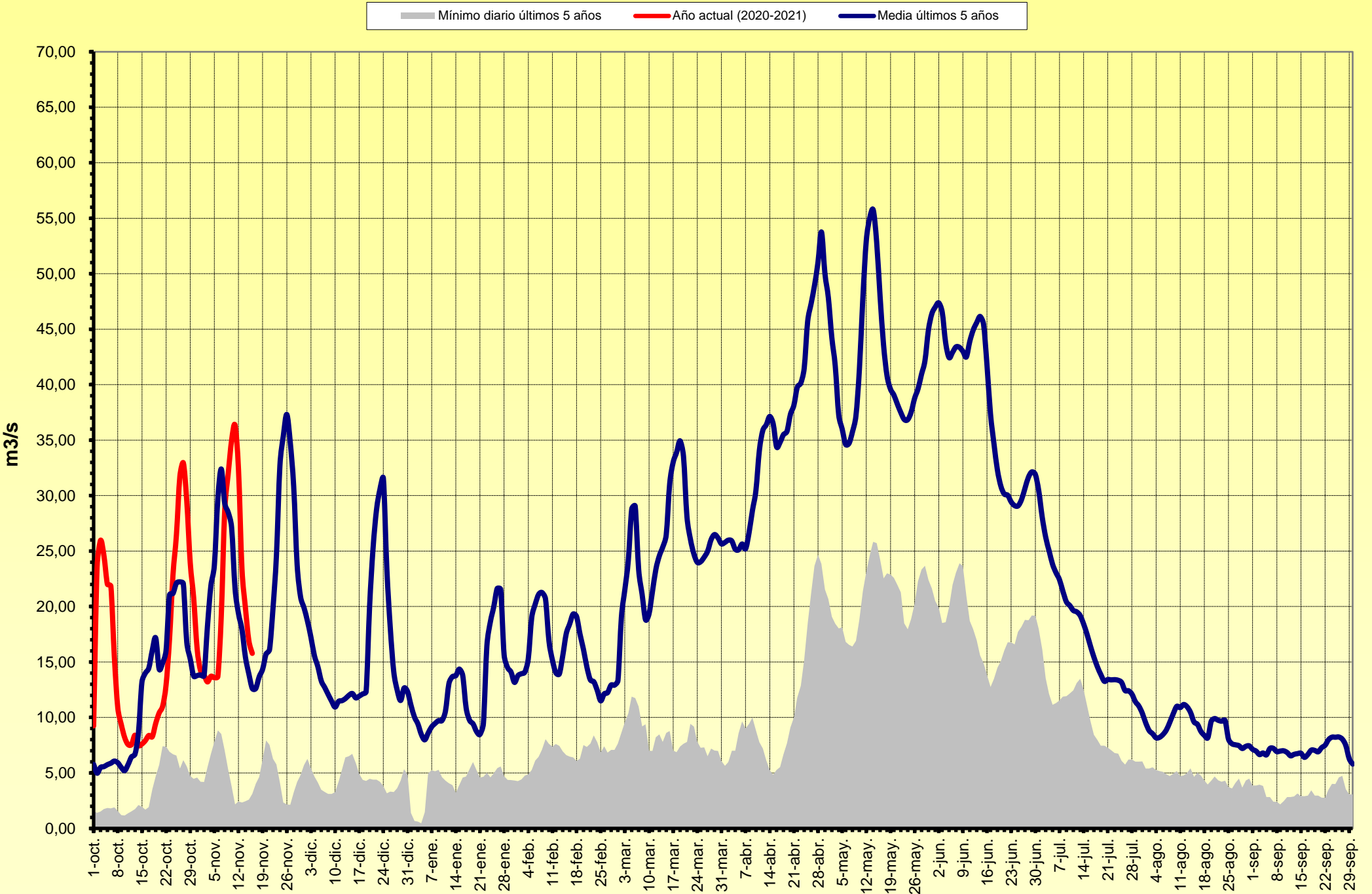
LEYENDA

Normalidad	Valores entorno de los habituales para las fechas
Preocupante	Valores inferiores a los esperables o en evolución negativa. Pendientes de evolución
Alarmante	Valores claramente inferiores a los deseables. Comprometen la Campaña de Riegos

Recomendaciones:

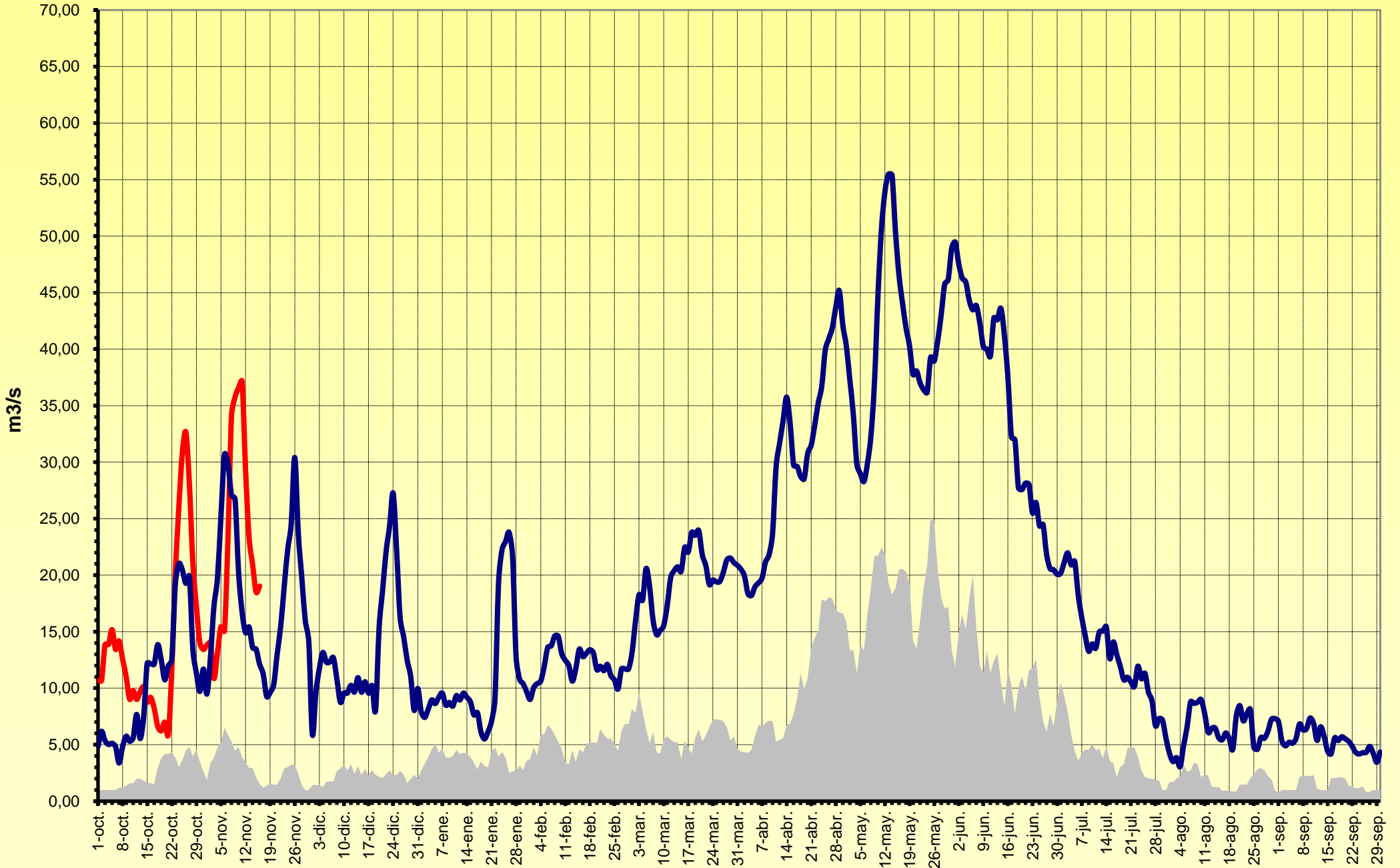


Aportaciones río Ésera (Media móvil 5 días)

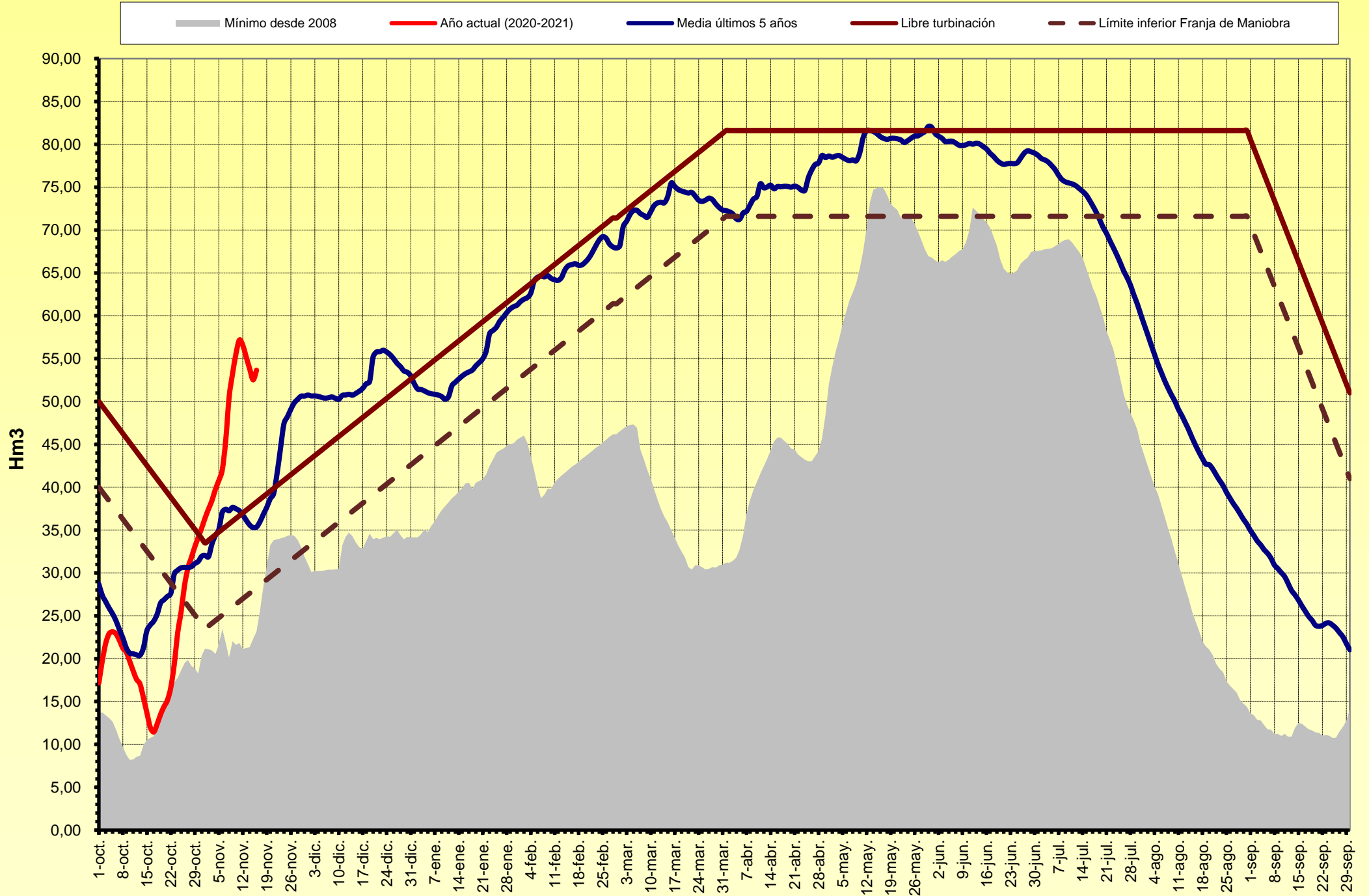


Aportaciones río Noguera Ribagorzana (Media móvil 5 días)

Mínimo diario últimos 5 años Año actual (2020-2021) Media últimos 5 años



Volúmen embalsado Joaquín Costa



Volúmen embalsado Noguera Ribagorzana

