



PARTE SITUACIÓN HÍDRICA EN CANAL DE ARAGON Y CATALUÑA

PERIODO: 15/11/2021 A 15/12/2021

	Valor año 2021	Valor año 2020	Promedio 2000-2020	Valoración situación
RESERVAS DE NIEVE A FIN DE PERIODO				
<i>Volumen agua equivalente (Hm3) Ésera</i>	113	39	57	Normalidad
<i>Volumen agua equivalente (Hm3) Noguera Ribagorzana</i>	43	16	38	Normalidad
APORTACIONES MEDIAS DEL PERIODO				
<i>Caudal medio(m3/s) Cuenca del Ésera</i>	9,0	10,2	16,4	Preocupante
<i>Caudal medio(m3/s) Cuenca del Noguera Ribagorzana</i>	6,4	7,7	15,7	Preocupante
VOLÚMENES EMBALSADOS A FIN PERIODO				
<i>Volumen embalsado (Hm3) Joaquín Costa</i>	42	44	54	Normalidad
<i>Volumen embalsado (Hm3) San Salvador</i>	121	130	No aplica	Normalidad
<i>Volumen embalsado (Hm3) Noguera Ribagorzana (*)</i>	670	874	608	Normalidad
				Normalidad

(*) Promedio desde 2008

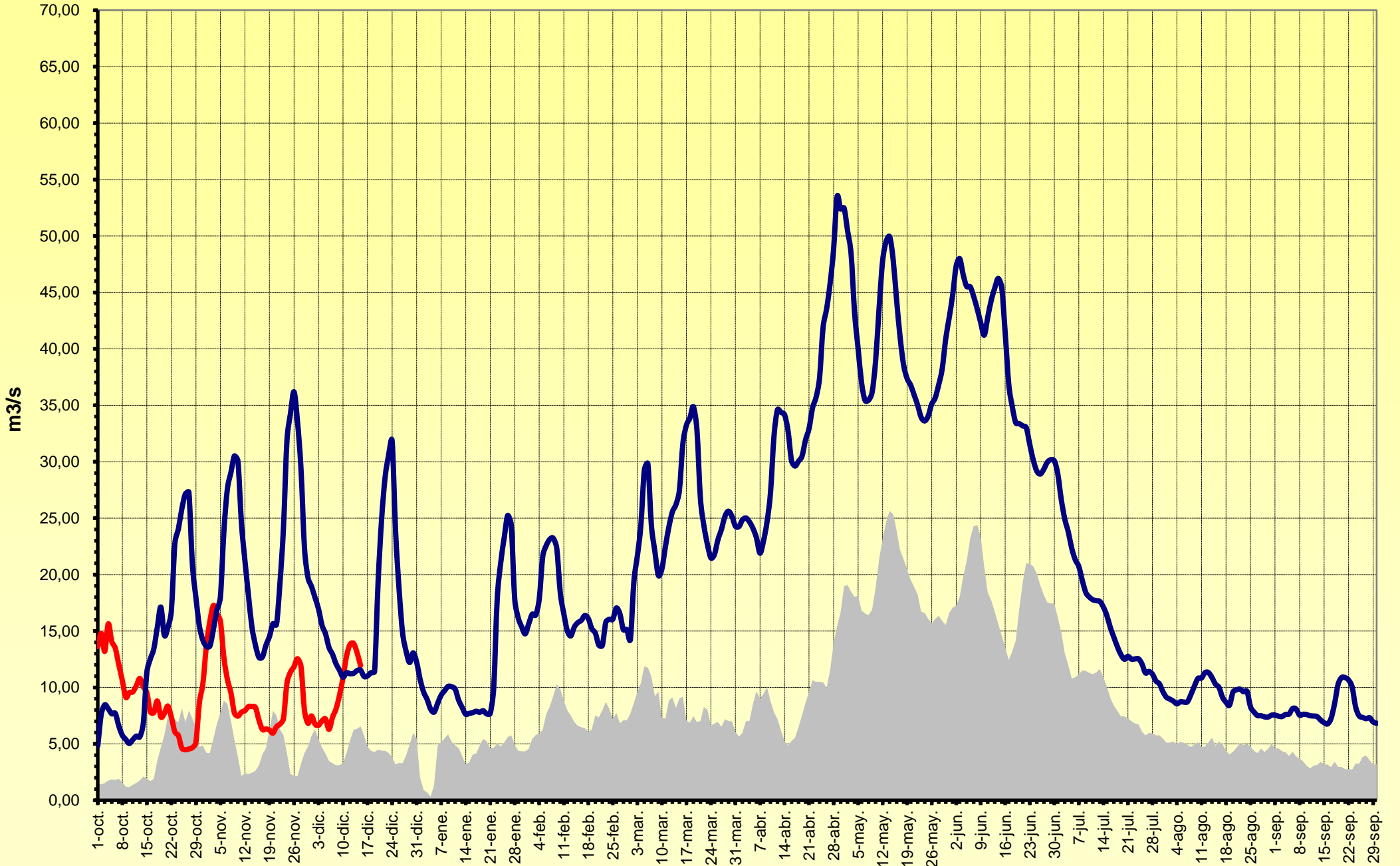
LEYENDA

Normalidad	Valores entorno de los habituales para las fechas
Preocupante	Valores inferiores a los esperables o en evolución negativa. Pendientes de evolución
Alarmante	Valores claramente inferiores a los deseables. Comprometen la Campaña de Riegos

Recomendaciones:

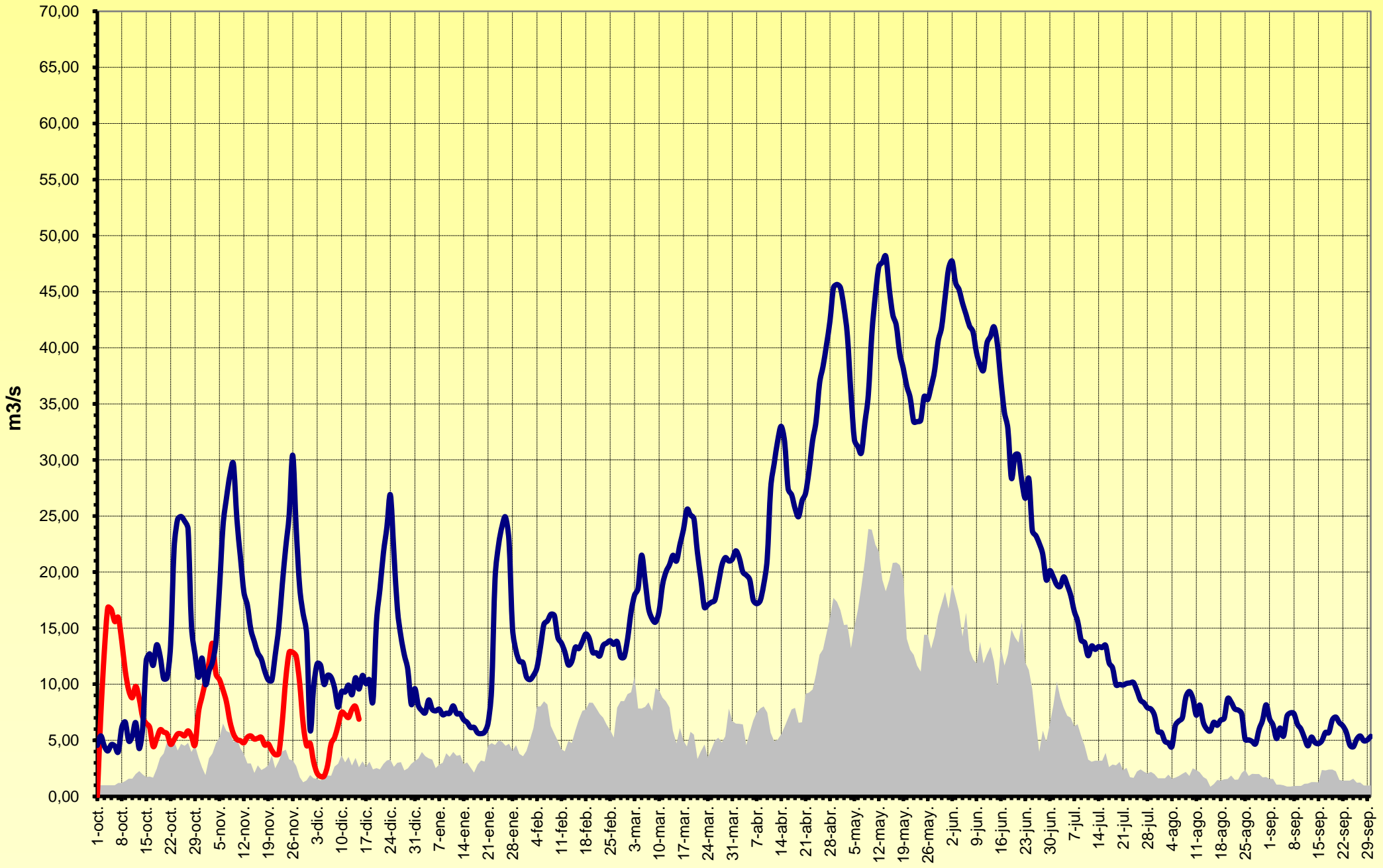
Aportaciones río Ésera (Media móvil 5 días)

Mínimo diario últimos 5 años Año actual (2021-2022) Media últimos 5 años

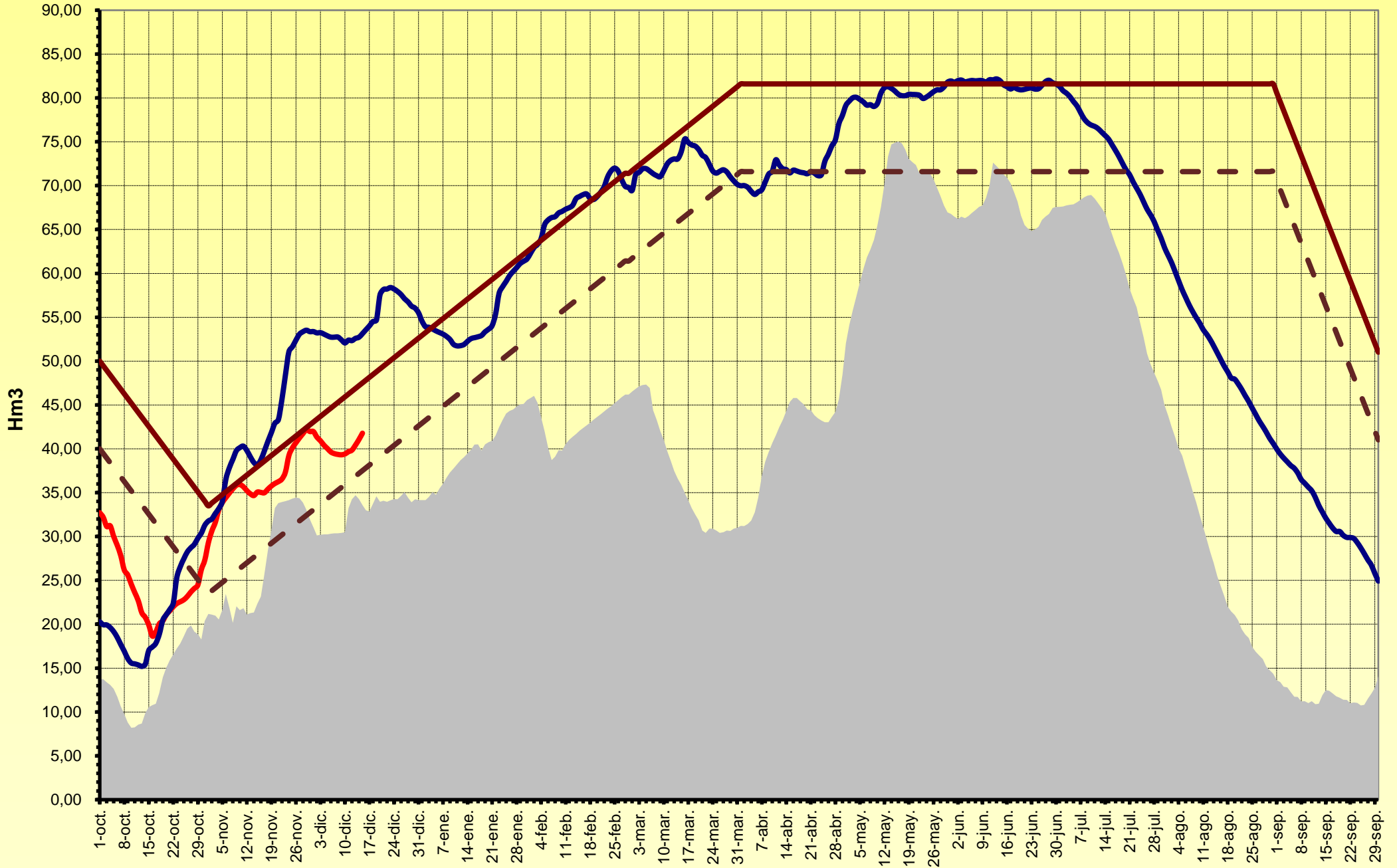
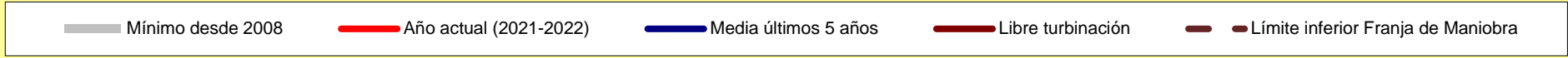


Aportaciones río Noguera Ribagorzana (Media móvil 5 días)

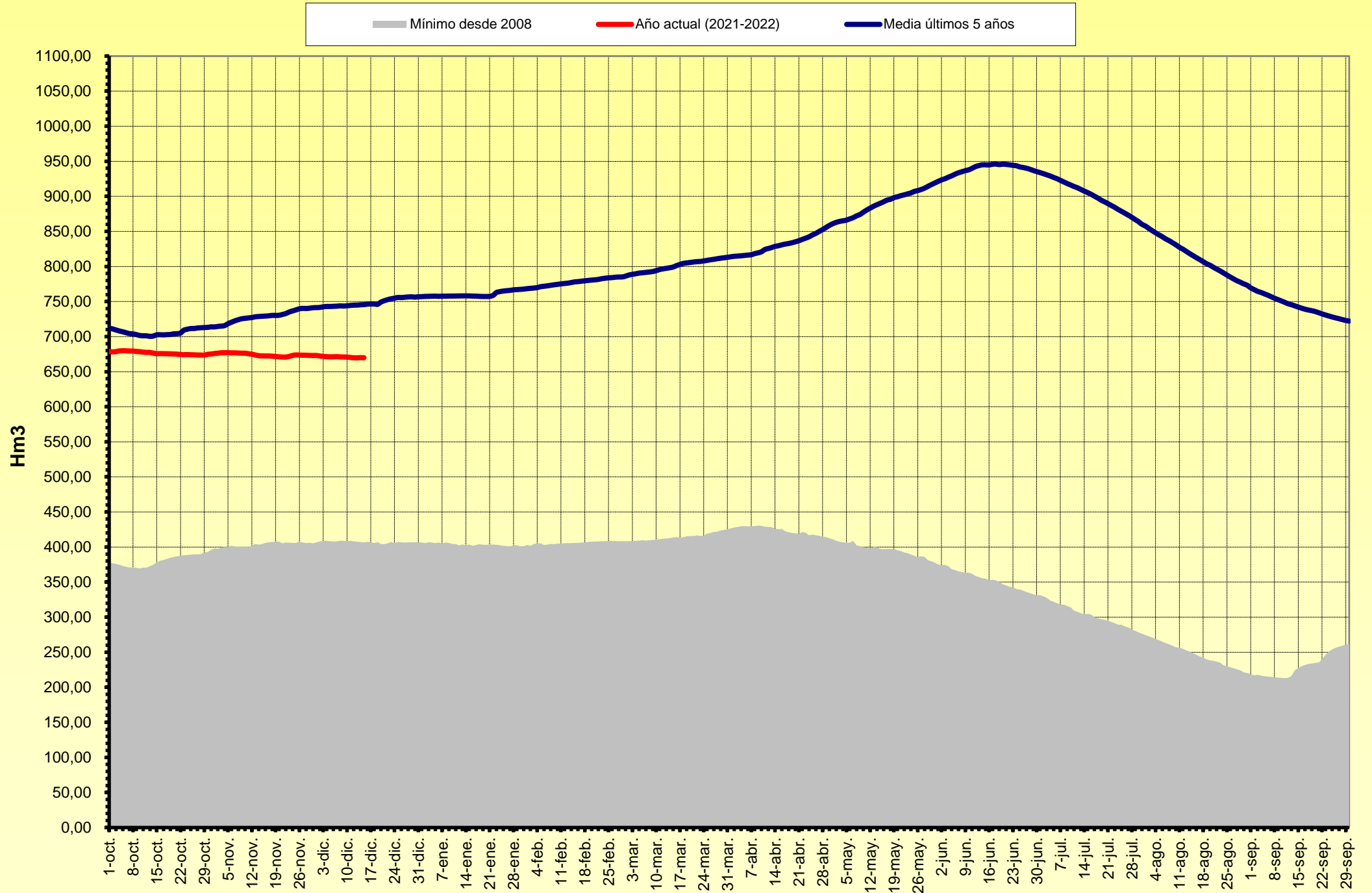
■ Mínimo diario últimos 5 años ■ Año actual (2021-2022) ■ Media últimos 5 años



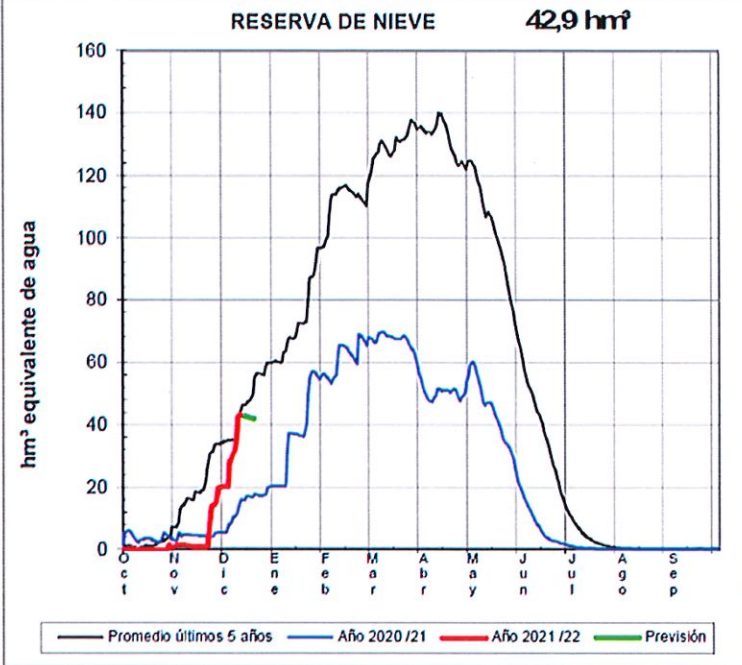
Volúmen embalsado Joaquín Costa



Volúmen embalsado Noguera Ribagorzana

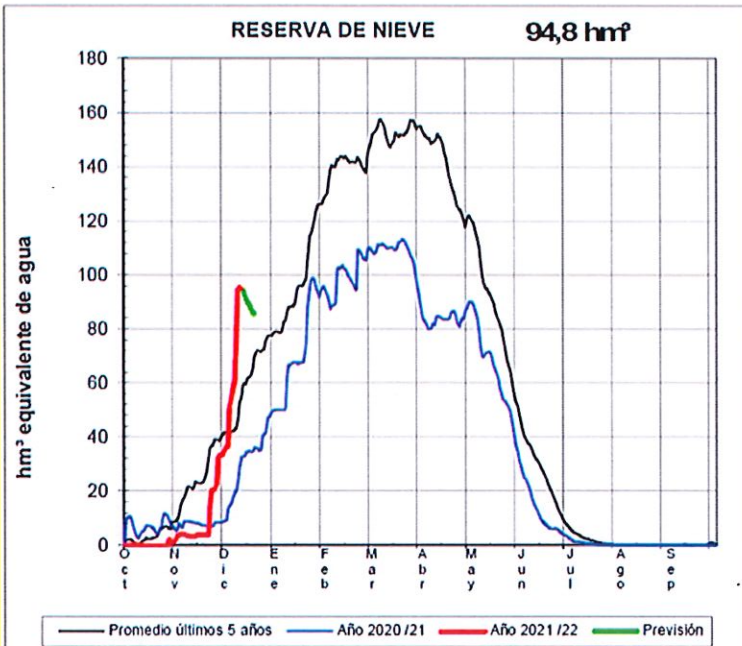


NOGUERA RIBAGORZANA EN PONT DE SUERT



TOTAL ÉSERA: 113,1 Hm³
TOTAL NOGUERA RIB. : 42,9 Hm³

ÉSERA EN CAMPO



ÉSERA EN E. DE BARASONA

