

# PARTE SITUACIÓN HÍDRICA EN CANAL DE ARAGON Y CATALUÑA

PERIODO: 15/11/2022 A 15/12/2022



Comunidad General de Regantes  
Canal de Aragón y Cataluña



Registro de Salida

5336

19.12.2022

ARCHIVADOR Nº 36

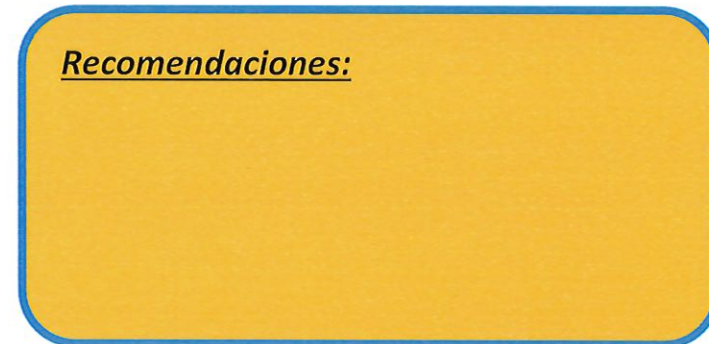
	Valor año 2022	Valor año 2021	Promedio 2000-2020	Valoración situación
<b>RESERVAS DE NIEVE A FIN DE PERIODO</b>				
<i>Volumen agua equivalente (Hm3) Ésera</i>	59	113	57	Normalidad
<i>Volumen agua equivalente (Hm3) Noguera Ribagorzana</i>	30	43	38	Preocupante
<b>APORTACIONES MEDIAS DEL PERIODO</b>				
<i>Caudal medio(m3/s) Cuenca del Ésera</i>	16,6	9,0	16,4	Normalidad
<i>Caudal medio(m3/s) Cuenca del Noguera Ribagorzana</i>	12,3	6,4	15,7	Normalidad
<b>VOLÚMENES EMBALSADOS A FIN PERIODO</b>				
<i>Volumen embalsado (Hm3) Joaquín Costa</i>	54	42	54	Normalidad
<i>Volumen embalsado (Hm3) San Salvador</i>	89	121	No aplica	Preocupante
<i>Volumen embalsado (Hm3) Noguera Ribagorzana (*)</i>	408	670	608	Alarmante
<b>VALORACION GENERAL DE LA SITUACIÓN EN ESTA FECHA</b>				Preocupante

(\*) Promedio desde 2008

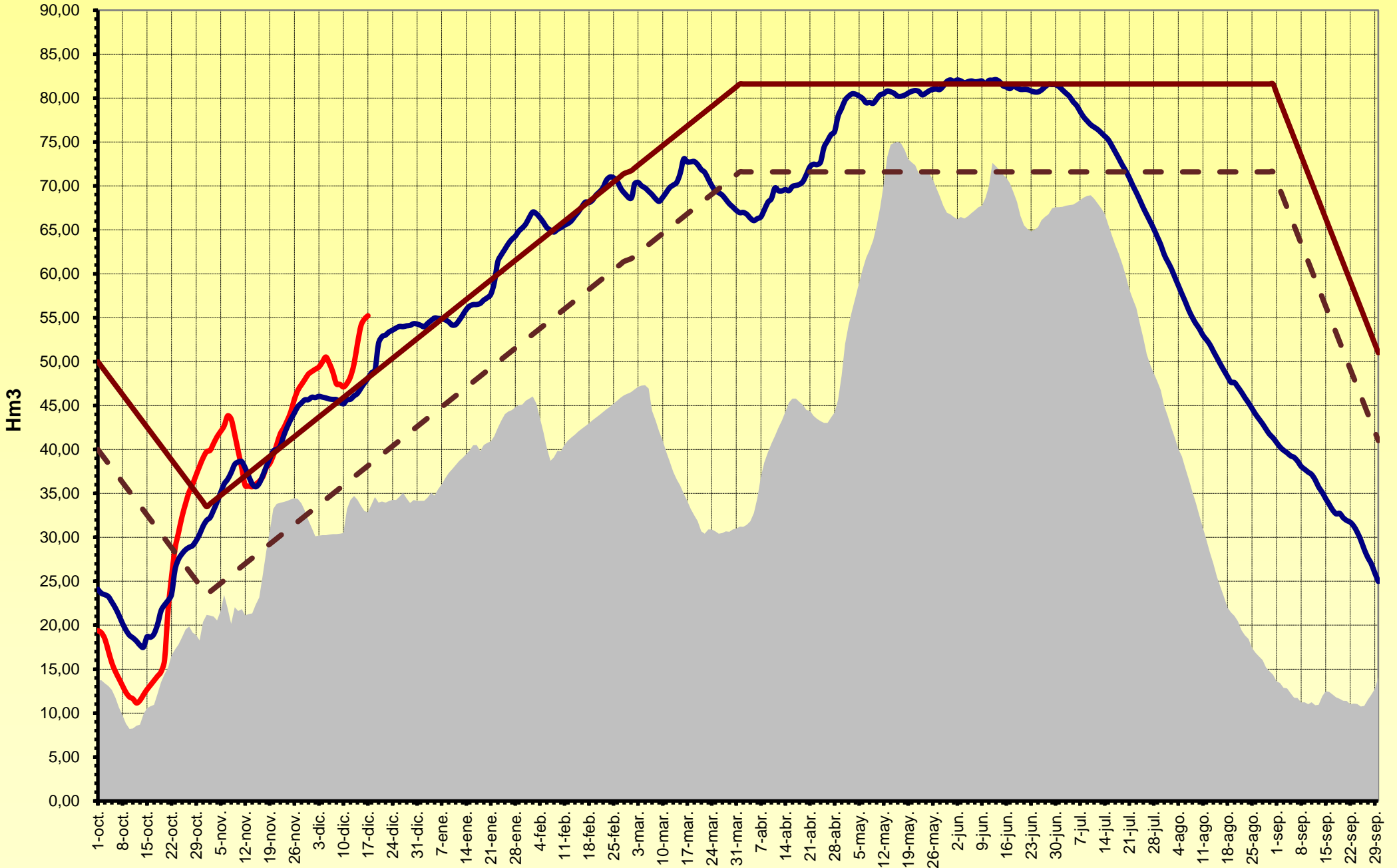
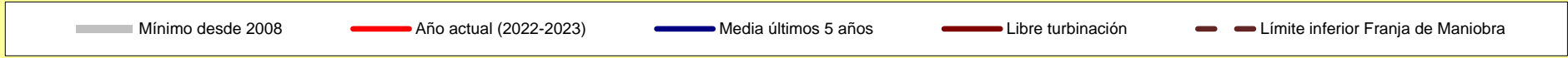
## LEYENDA

Normalidad	Valores entorno de los habituales para las fechas
Preocupante	Valores inferiores a los esperables o en evolución negativa. Pendientes de evolución
Alarmante	Valores claramente inferiores a los deseables. Comprometen la Campaña de Riegos

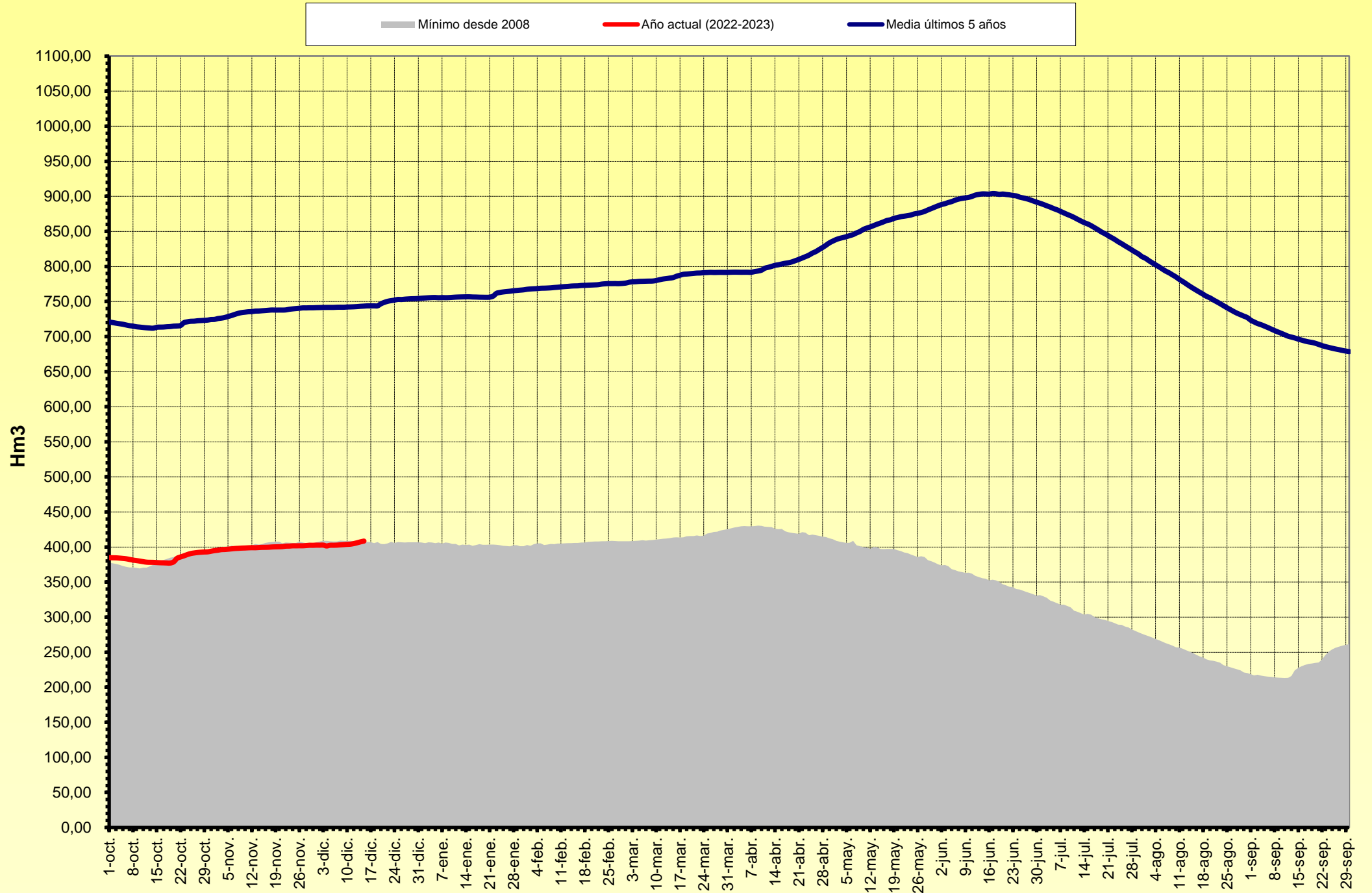
## Recomendaciones:



# Volúmen embalsado Joaquín Costa

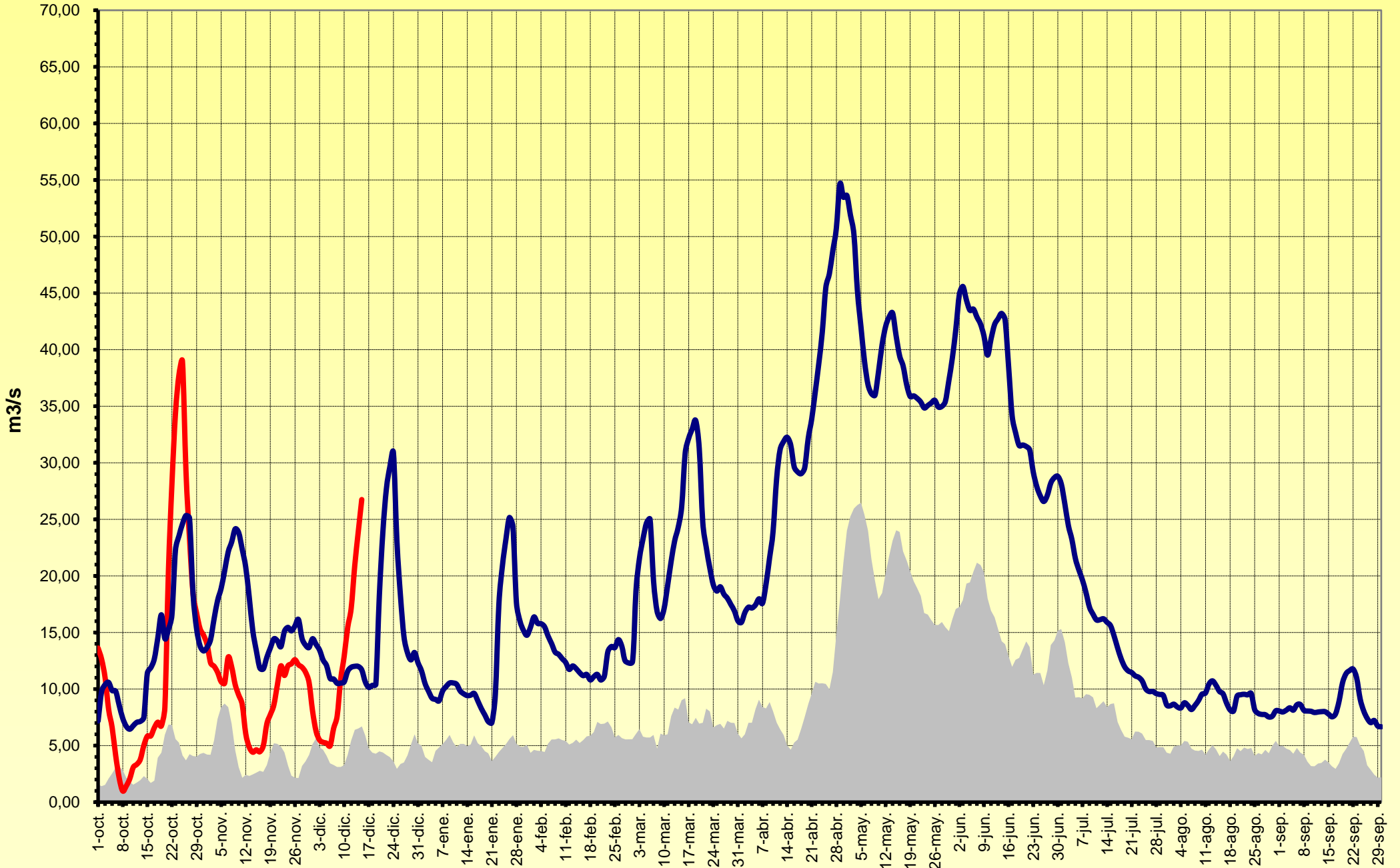


# Volúmen embalsado Noguera Ribagorzana



# Aportaciones río Ésera (Media móvil 5 días)

Mínimo diario últimos 5 años    Año actual (2022-2023)    Media últimos 5 años



# Aportaciones río Noguera Ribagorzana (Media móvil 5 días)

Mínimo diario últimos 5 años    Año actual (2022-2023)    Media últimos 5 años

