

PARTE SITUACIÓN HÍDRICA EN CANAL DE ARAGON Y CATALUÑA

Comunidad General de Regantes
Canal de Aragón y Cataluña



Registro de Salida

5555

17.05.2023

ARCHIVADOR Nº 37

PERIODO: 01/05/2023 A 15/05/2023



	Valor año 2023	Valor año 2022	Promedio 2000-2020	Valoración situación
RESERVAS DE NIEVE A FIN DE PERIODO				
<i>Volumen agua equivalente (Hm3) Ésera</i>	11	45	84	Alarmante
<i>Volumen agua equivalente (Hm3) Noguera Ribagorzana</i>	5	23	90	Alarmante
APORTACIONES MEDIAS DEL PERIODO				
<i>Caudal medio(m3/s) Cuenca del Ésera</i>	10	25	39	Alarmante
<i>Caudal medio(m3/s) Cuenca del Noguera Ribagorzana</i>	8	24	39	Alarmante
VOLÚMENES EMBALSADOS A FIN PERIODO				
<i>Volumen embalsado (Hm3) Joaquín Costa</i>	44	82	77	Alarmante
<i>Volumen embalsado (Hm3) San Salvador</i>	92	135	No aplica	Preocupante
<i>Volumen embalsado (Hm3) Noguera Ribagorzana (*)</i>	354	676	698	Alarmante
VALORACION GENERAL DE LA SITUACIÓN EN ESTA FECHA				Alarmante

(*) Promedio desde 2008 (**) Dato del 9 de mayo.

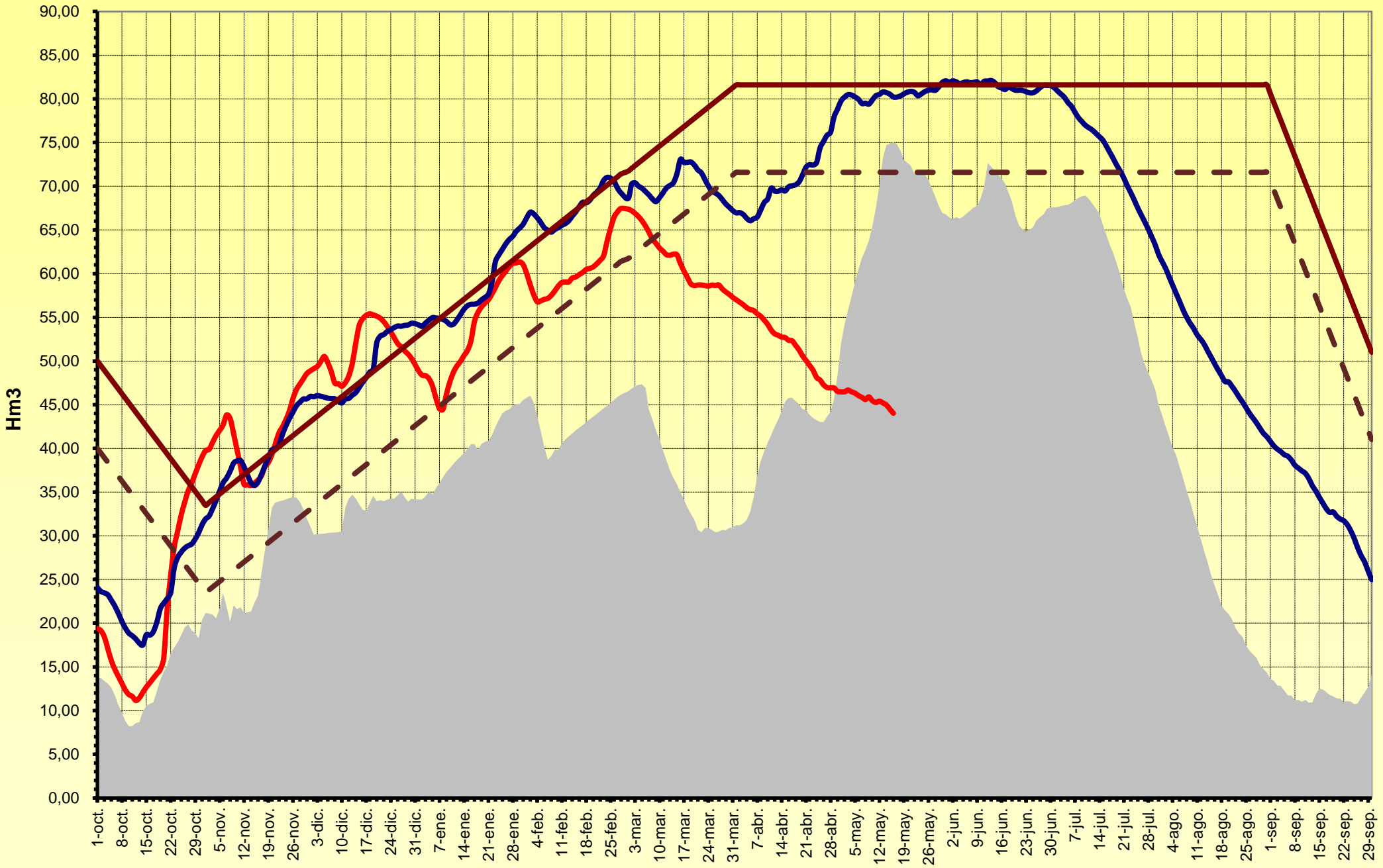
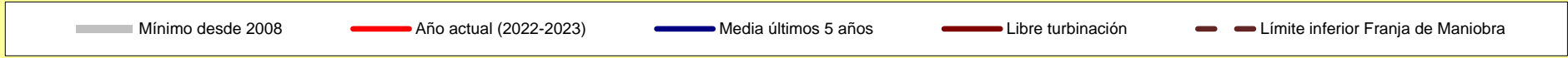
LEYENDA

Normalidad	Valores entorno de los habituales para las fechas
Preocupante	Valores inferiores a los esperables o en evolución negativa. Pendientes de evolución
Alarmante	Valores claramente inferiores a los deseables. Comprometen la Campaña de Riegos

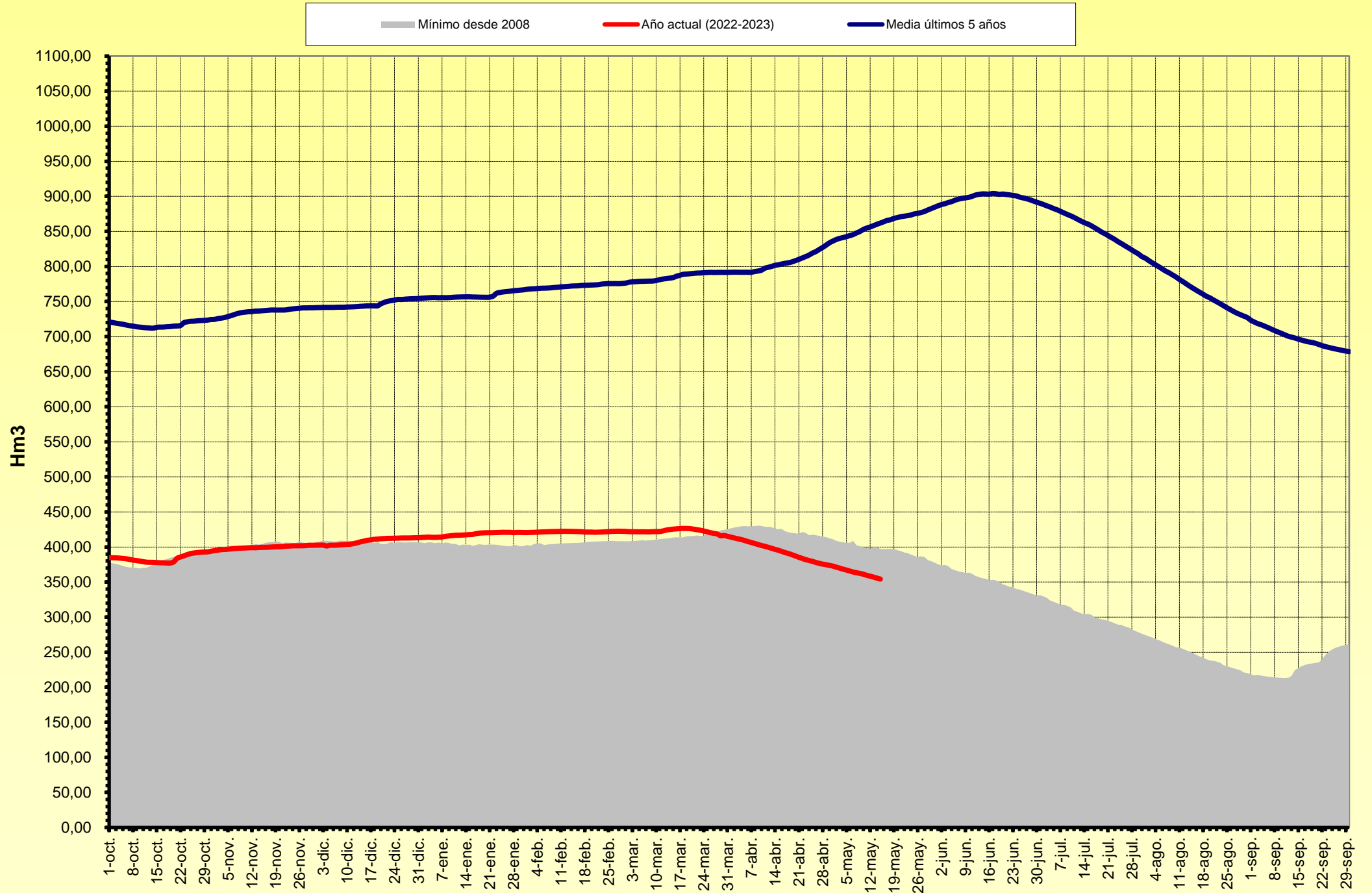
Recomendaciones:

Datos de nieve y aportaciones en mínimos de la serie histórica. Se prevén prorrateos muy intensos en las próximas semanas

Volúmen embalsado Joaquín Costa

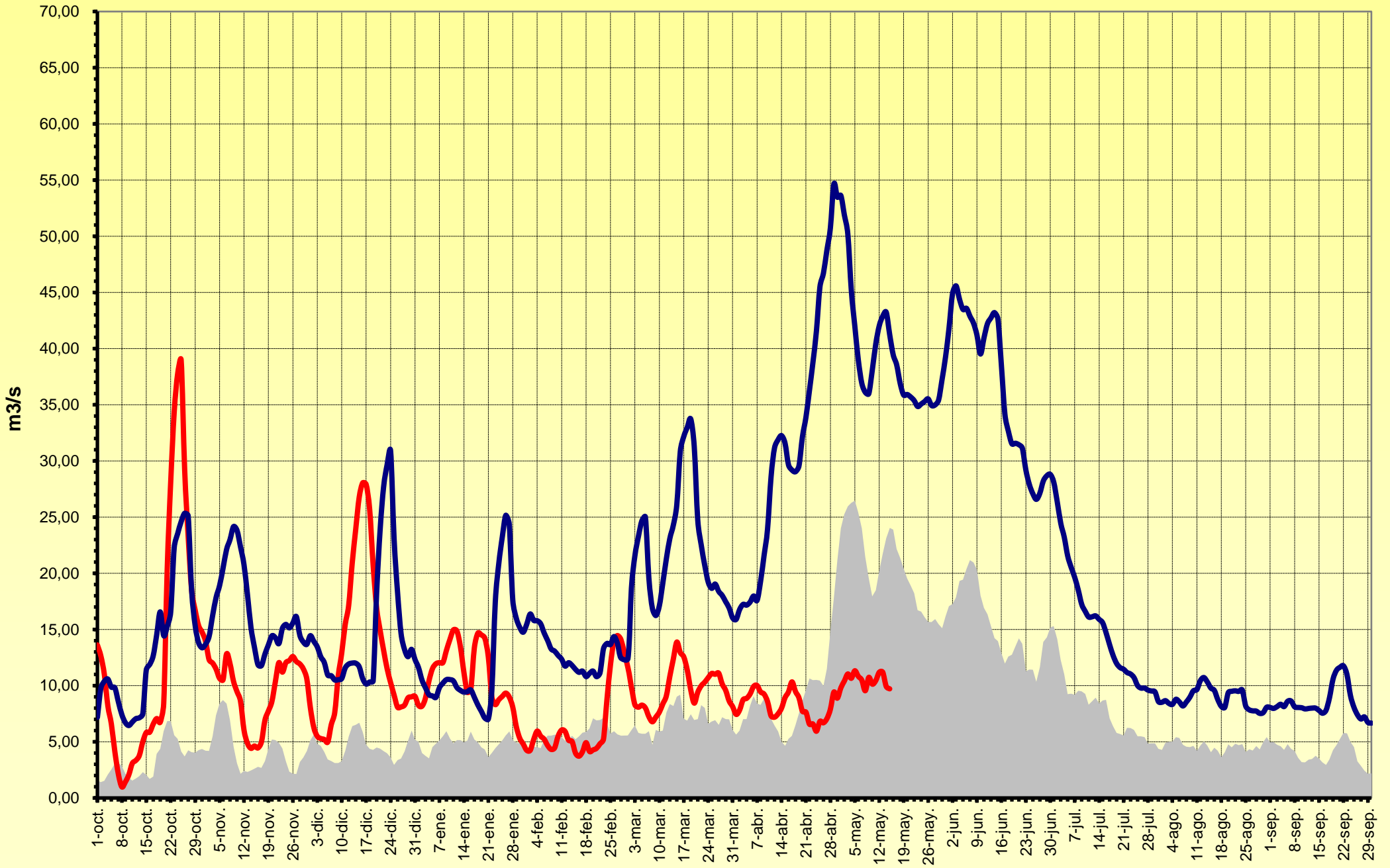


Volúmen embalsado Noguera Ribagorzana



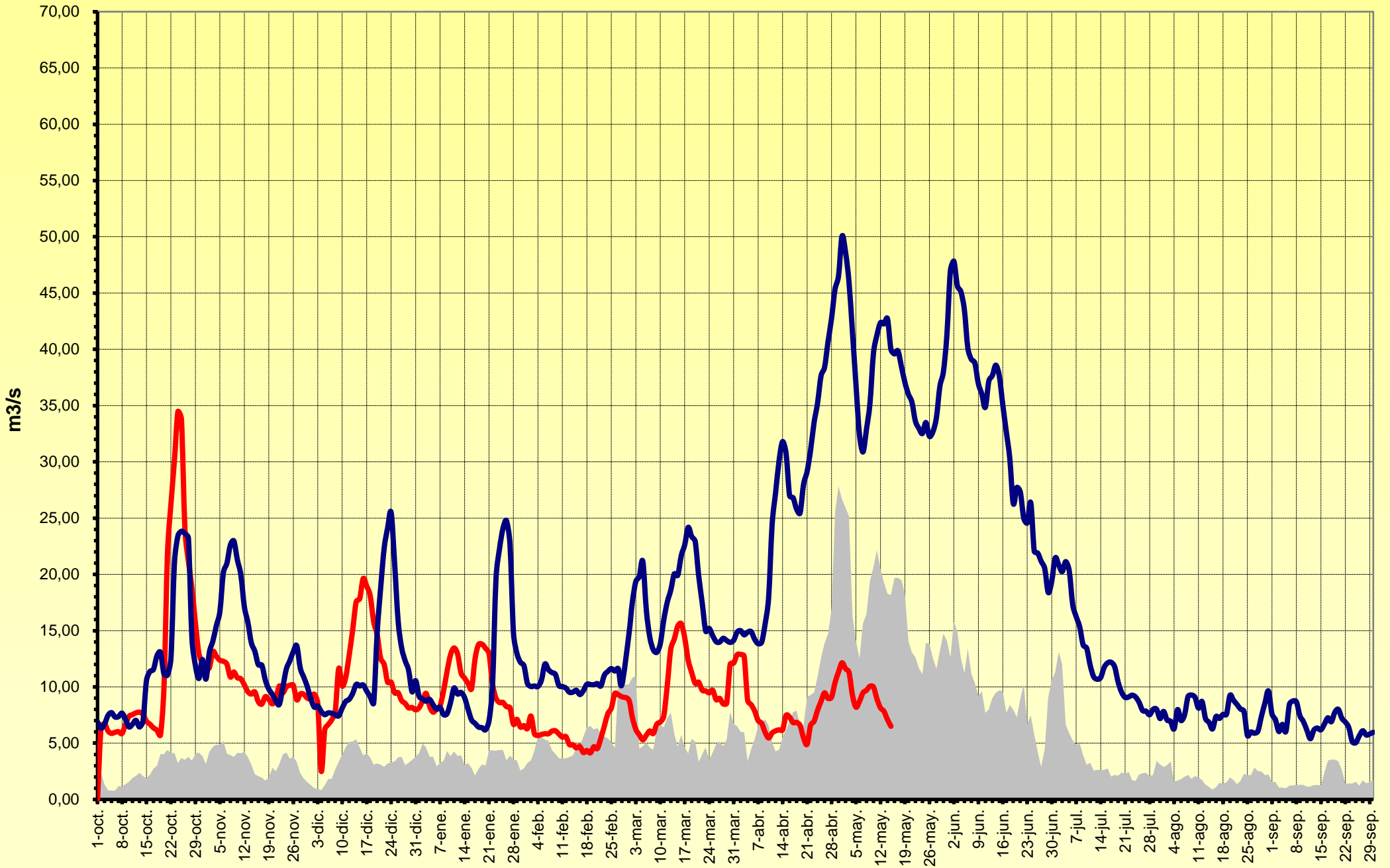
Aportaciones río Ésera (Media móvil 5 días)

Mínimo diario últimos 5 años Año actual (2022-2023) Media últimos 5 años

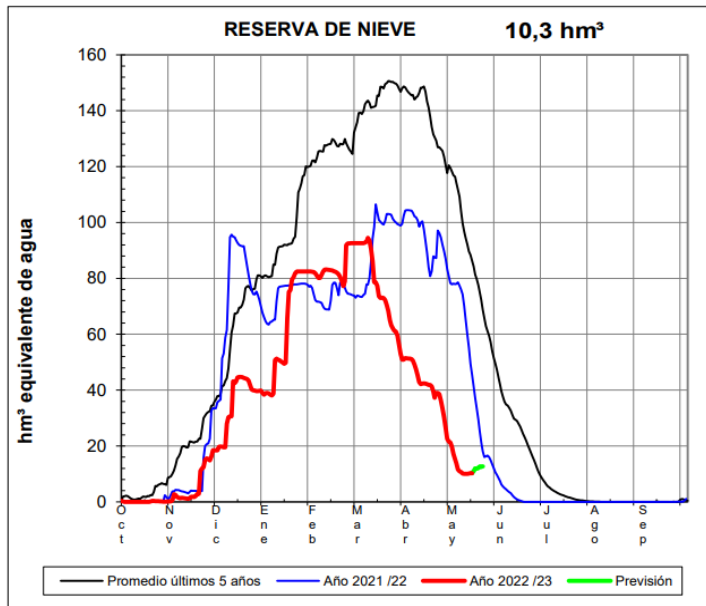


Aportaciones río Noguera Ribagorzana (Media móvil 5 días)

Mínimo diario últimos 5 años Año actual (2022-2023) Media últimos 5 años

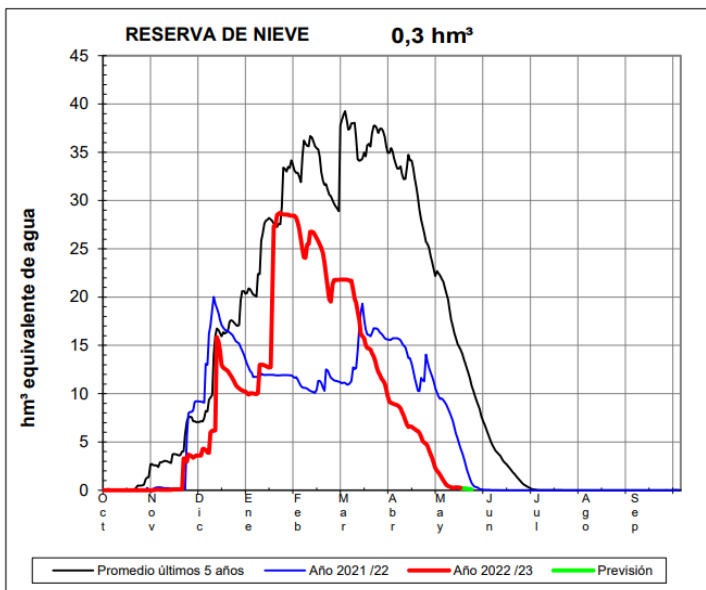


ÉSERA EN CAMPO



TOTAL ÉSERA: 11 Hm3
TOTAL NOGUERA RIB. : 5 Hm3

ÉSERA EN E. DE BARASONA



NOGUERA RIBAGORZANA EN PONT DE SUERT

