

PARTE SITUACIÓN HÍDRICA EN CANAL DE ARAGON Y CATALUÑA

PERIODO: 01/09/2023 A 15/09/2023



Comunidad General de Regantes
Canal de Aragón y Cataluña



Registro de Salida

5726

18.09.2023

ARCHIVADOR Nº 37

	Valor año 2023	Valor año 2022	Promedio 2000-2020	Valoración situación
RESERVAS DE NIEVE A FIN DE PERIODO				
<i>Volumen agua equivalente (Hm3) Ésera</i>	Sin datos	Sin datos	Sin datos	-----
<i>Volumen agua equivalente (Hm3) Noguera Ribagorzana</i>	Sin datos	Sin datos	Sin datos	-----
APORTACIONES MEDIAS DEL PERIODO				
<i>Caudal medio(m3/s) Cuenca del Ésera</i>	13,3	8,5	11,3	Normalidad
<i>Caudal medio(m3/s) Cuenca del Noguera Ribagorzana</i>	8,2	10,1	9,0	Normalidad
VOLÚMENES EMBALSADOS A FIN PERIODO				
<i>Volumen embalsado (Hm3) Joaquín Costa</i>	27	35	32	Normalidad
<i>Volumen embalsado (Hm3) San Salvador</i>	43	77	No aplica	Preocupante
<i>Volumen embalsado (Hm3) Noguera Ribagorzana (*)</i>	274	393	614	Alarmante
VALORACION GENERAL DE LA SITUACIÓN EN ESTA FECHA				Preocupante

(*) Promedio desde 2008

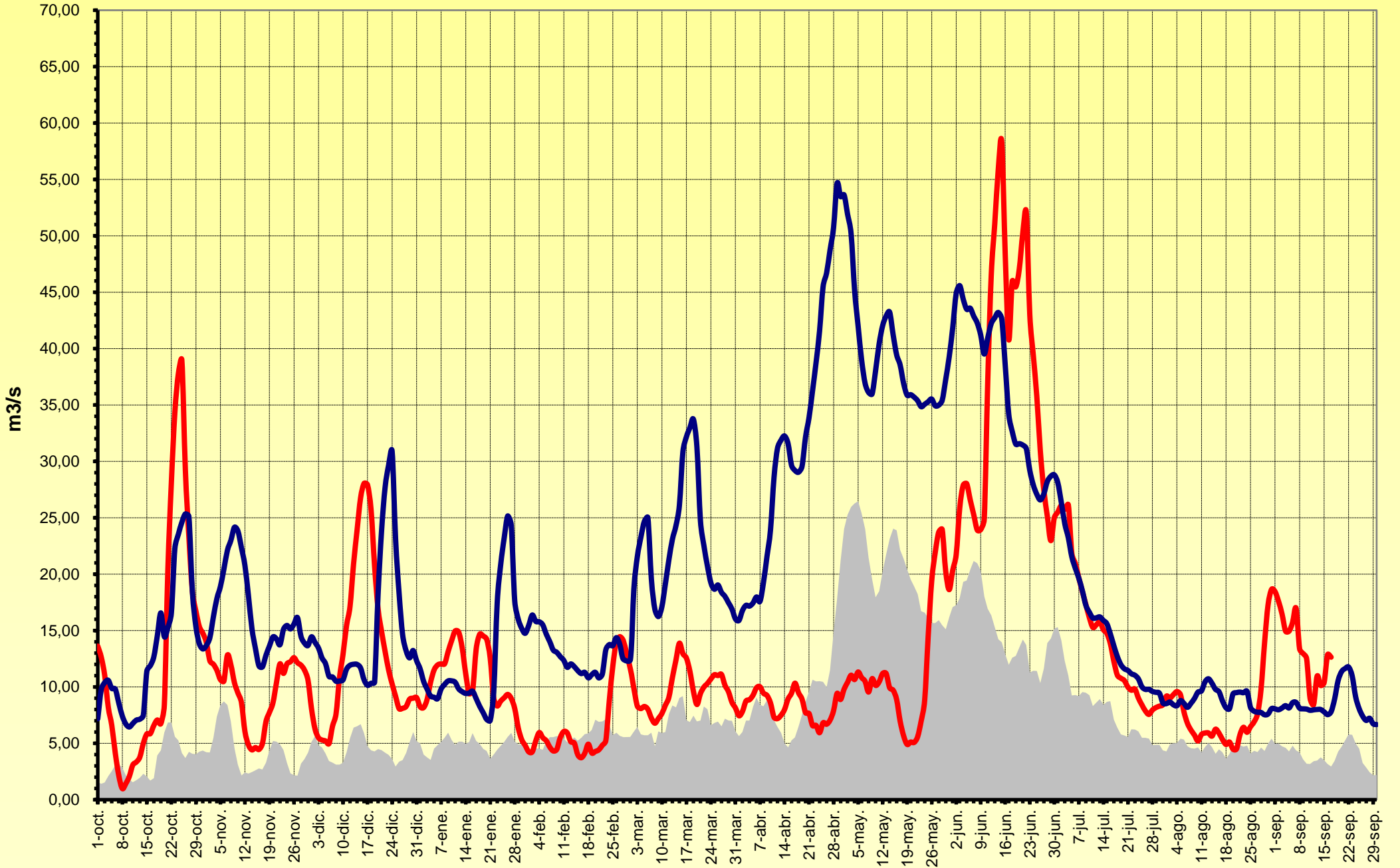
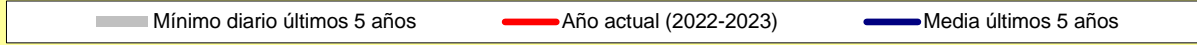
LEYENDA

Normalidad	Valores entorno de los habituales para las fechas
Preocupante	Valores inferiores a los esperables o en evolución negativa. Pendientes de evolución
Alarmante	Valores claramente inferiores a los deseables. Comprometen la Campaña de Riegos

Recomendaciones:

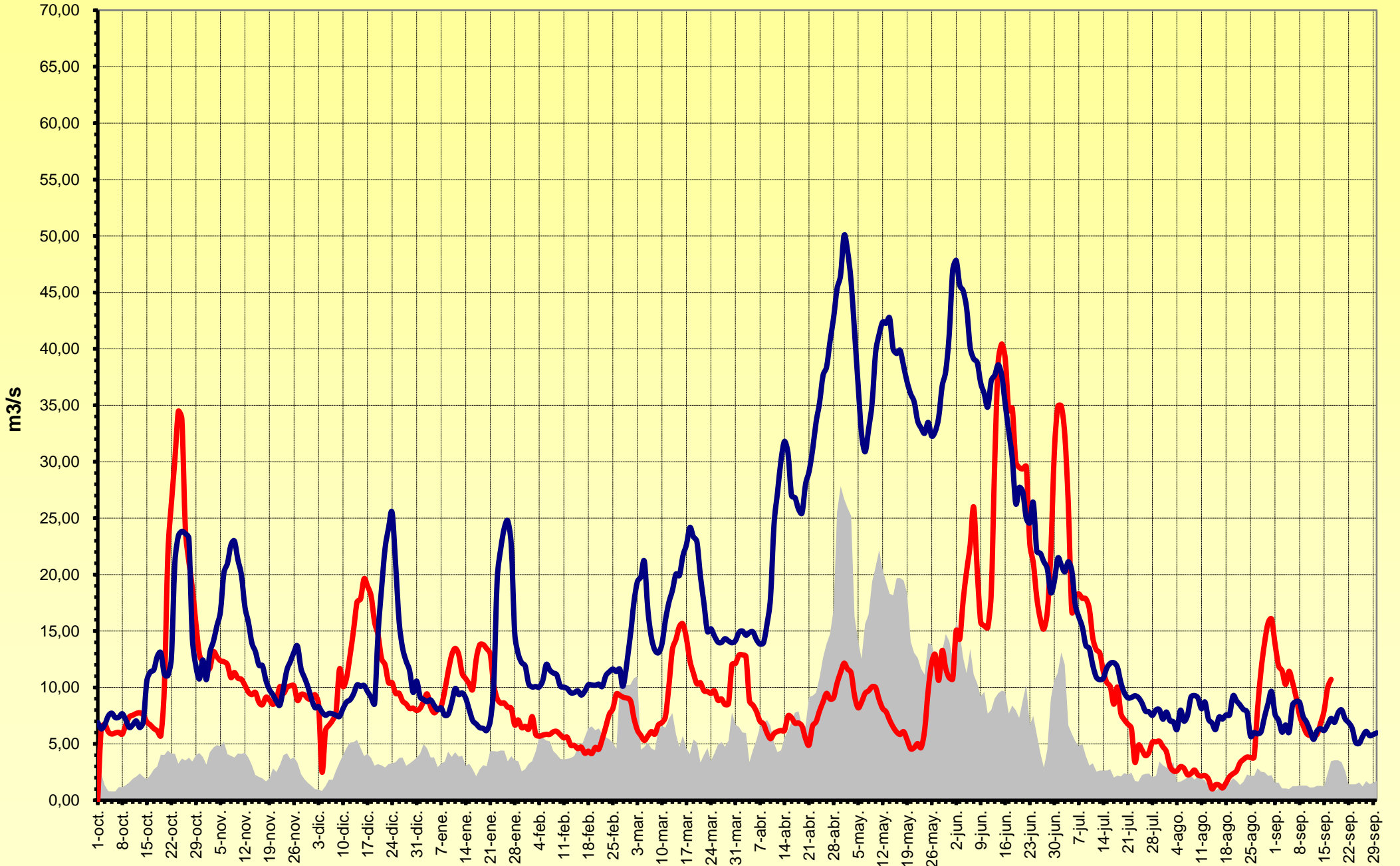
Reservas hiperanuales en muy mala situación. Ajustar demandas para permitir la recuperación de embalses de cara a campaña 2024

Aportaciones río Ésera (Media móvil 5 días)



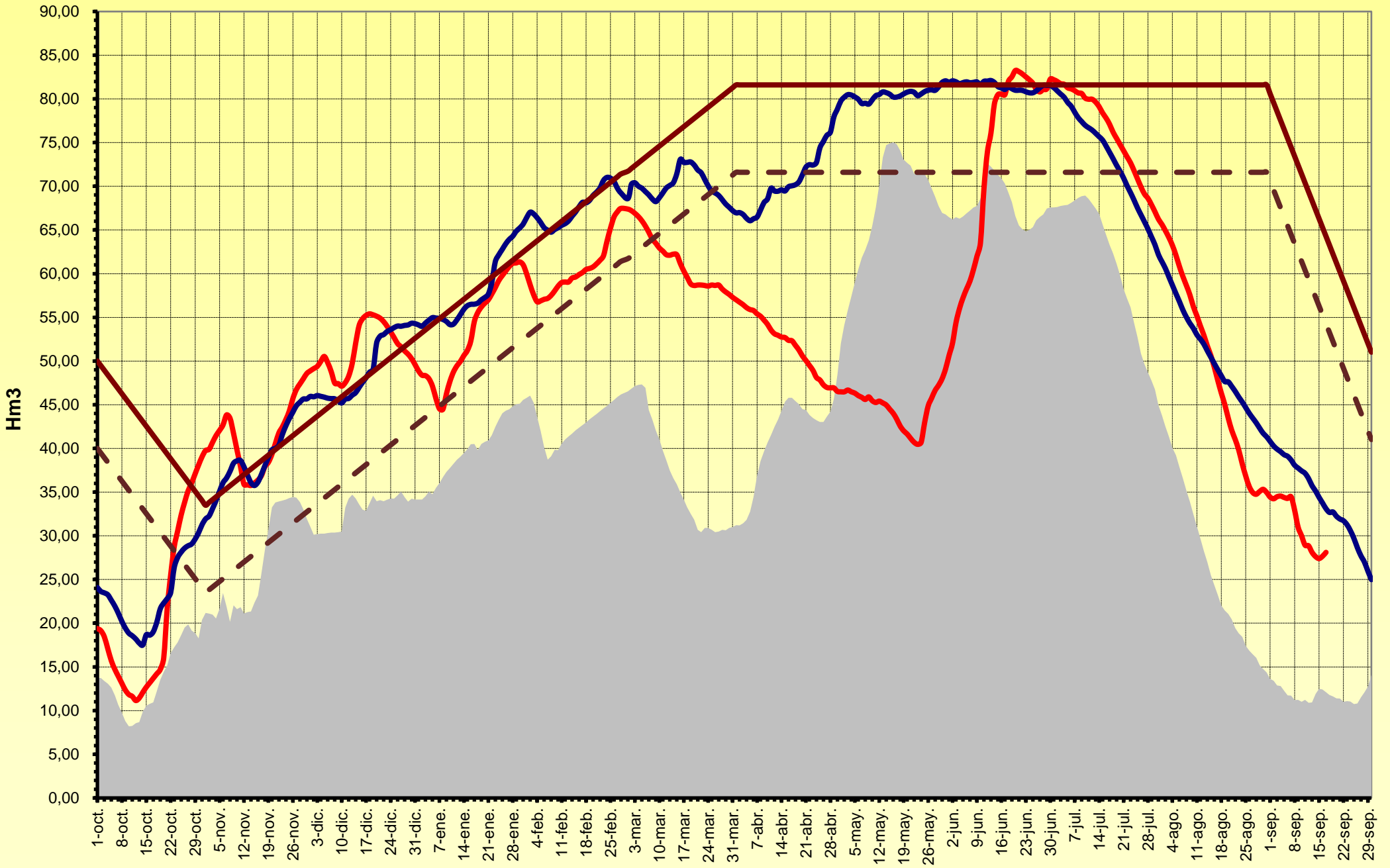
Aportaciones río Noguera Ribagorzana (Media móvil 5 días)

Mínimo diario últimos 5 años Año actual (2022-2023) Media últimos 5 años



Volúmen embalsado Joaquín Costa

Mínimo desde 2008 Año actual (2022-2023) Media últimos 5 años Libre turbinación Limite inferior Franja de Maniobra



Volúmen embalsado Noguera Ribagorzana

