

# PARTE SITUACIÓN HÍDRICA EN CANAL DE ARAGON Y CATALUÑA



Comunidad General de Regantes  
Canal de Aragón y Cataluña



Registro de Salida

5874

18.01.2024

ARCHIVADOR Nº 38

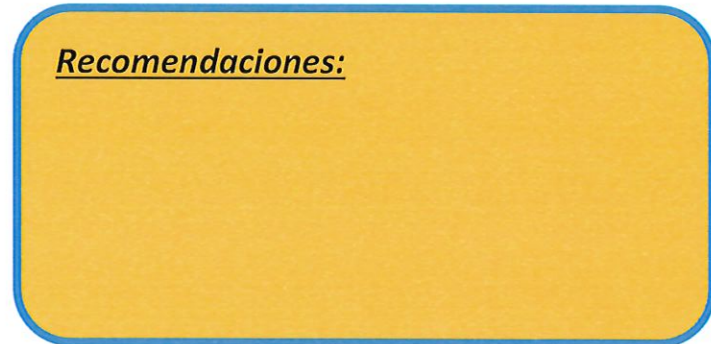
PERIODO: 15/12/2023 A 15/01/2024

	Valor año 2024	Valor año 2023	Promedio 2008-2023	Valoración situación
<b>RESERVAS DE NIEVE A FIN DE PERIODO</b>				
<i>Volumen agua equivalente (Hm3) Ésera</i>	67	64	89	Preocupante
<i>Volumen agua equivalente (Hm3) Noguera Ribagorzana</i>	39	39	57	Alarmante
<b>APORTACIONES MEDIAS DEL PERIODO</b>				
<i>Caudal medio(m3/s) Cuenca del Ésera</i>	8,7	11,6	11,6	Preocupante
<i>Caudal medio(m3/s) Cuenca del Noguera Ribagorzana</i>	7,7	10,5	10,0	Preocupante
<b>VOLÚMENES EMBALSADOS A FIN PERIODO</b>				
<i>Volumen embalsado (Hm3) Joaquín Costa</i>	52	51	56	Normalidad
<i>Volumen embalsado (Hm3) San Salvador</i>	129	117	No aplica	Normalidad
<i>Volumen embalsado (Hm3) Noguera Ribagorzana</i>	405	417	653	Alarmante
<b>VALORACION GENERAL DE LA SITUACIÓN EN ESTA FECHA</b>				Preocupante

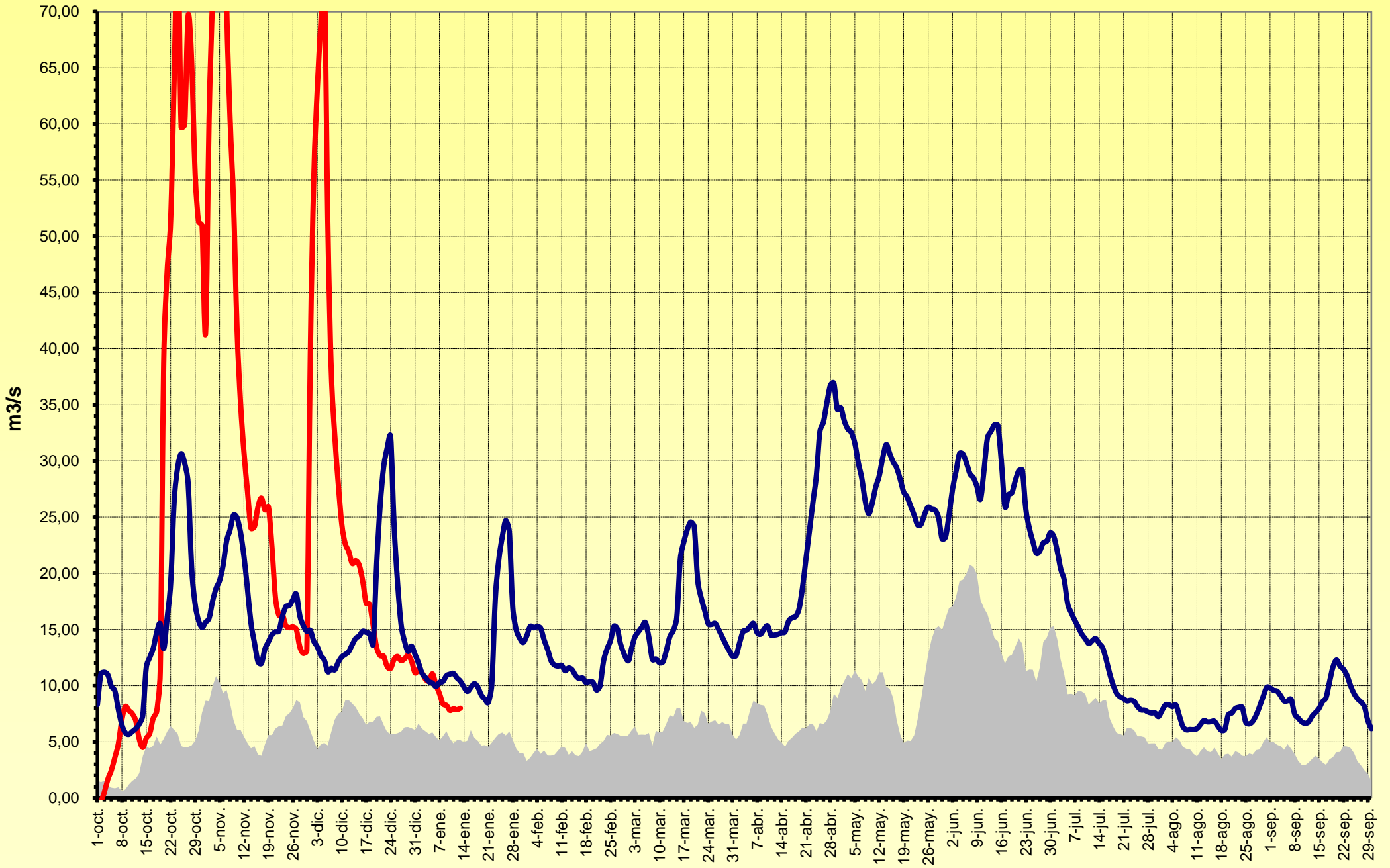
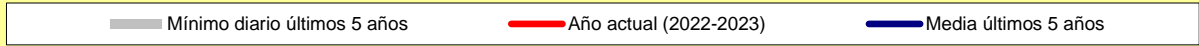
## LEYENDA

Normalidad	Valores entorno de los habituales para las fechas
Preocupante	Valores inferiores a los esperables o en evolución negativa. Pendientes de evolución
Alarmante	Valores claramente inferiores a los deseables. Comprometen la Campaña de Riegos

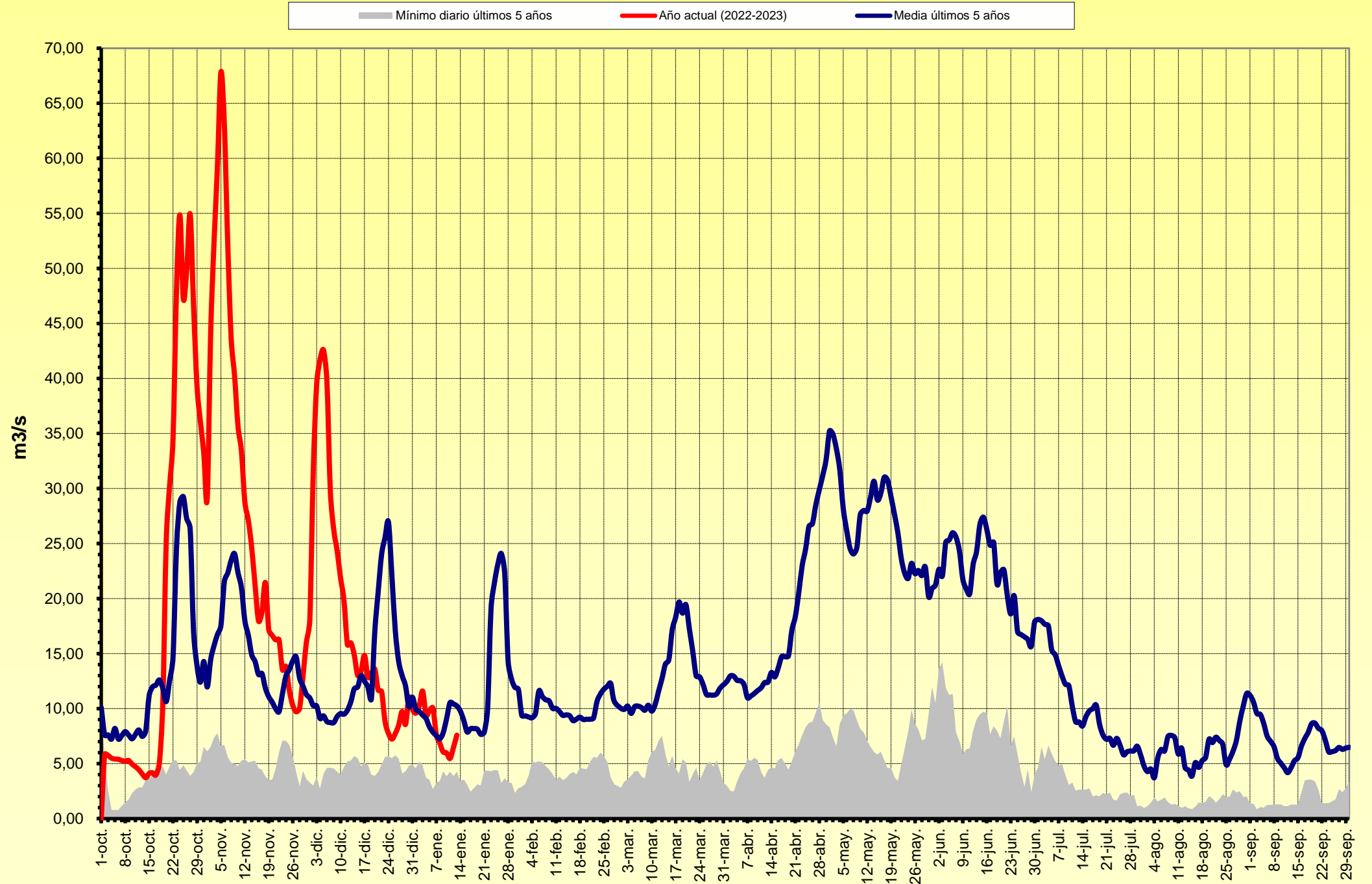
## Recomendaciones:



# Aportaciones río Ésera (Media móvil 5 días)

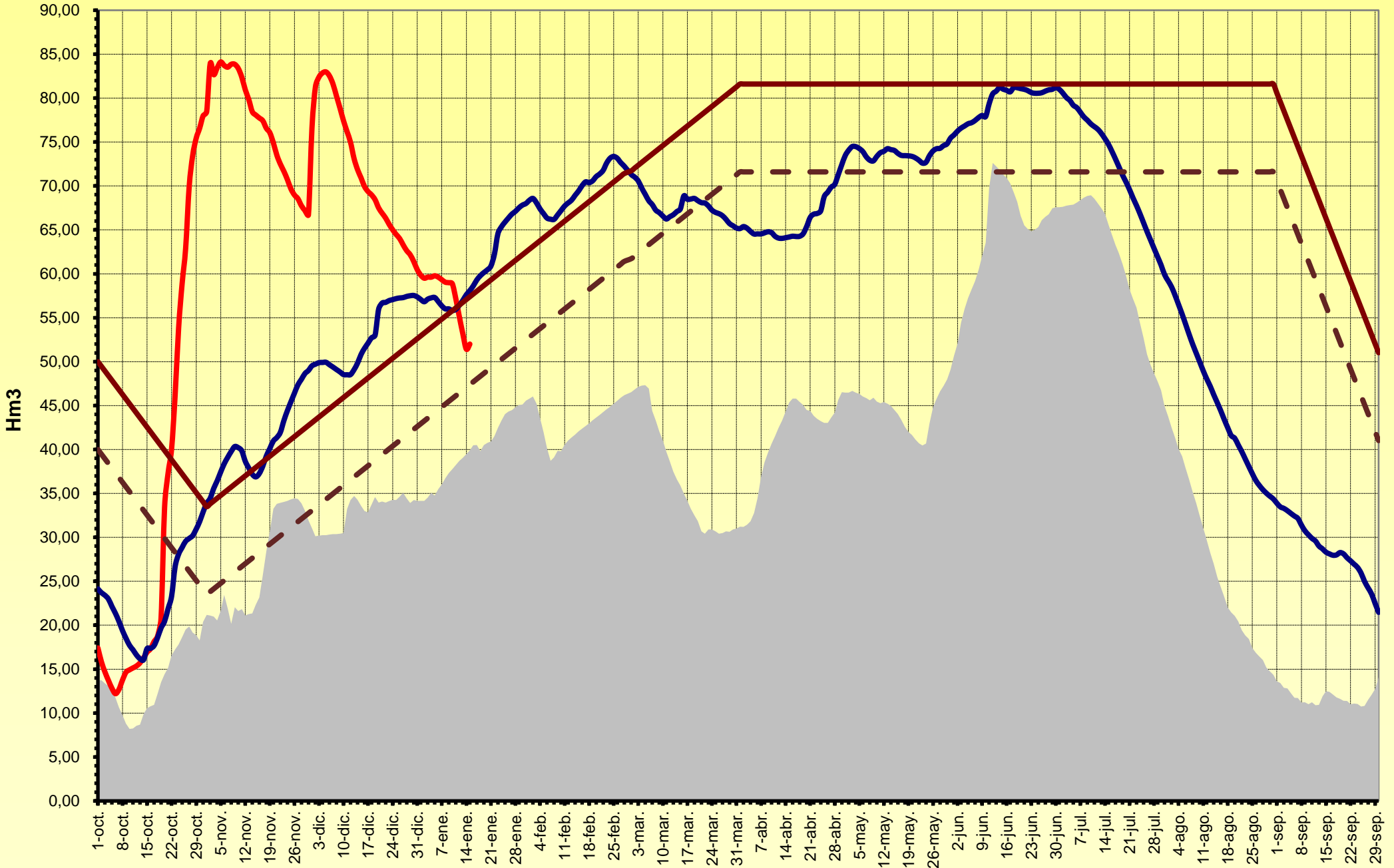
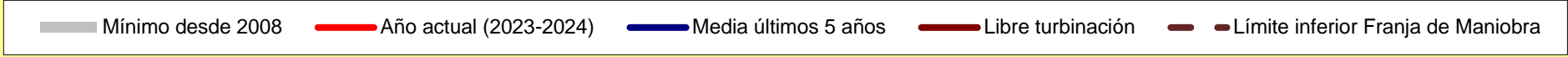


# Aportaciones río Noguera Ribagorzana (Media móvil 5 días)



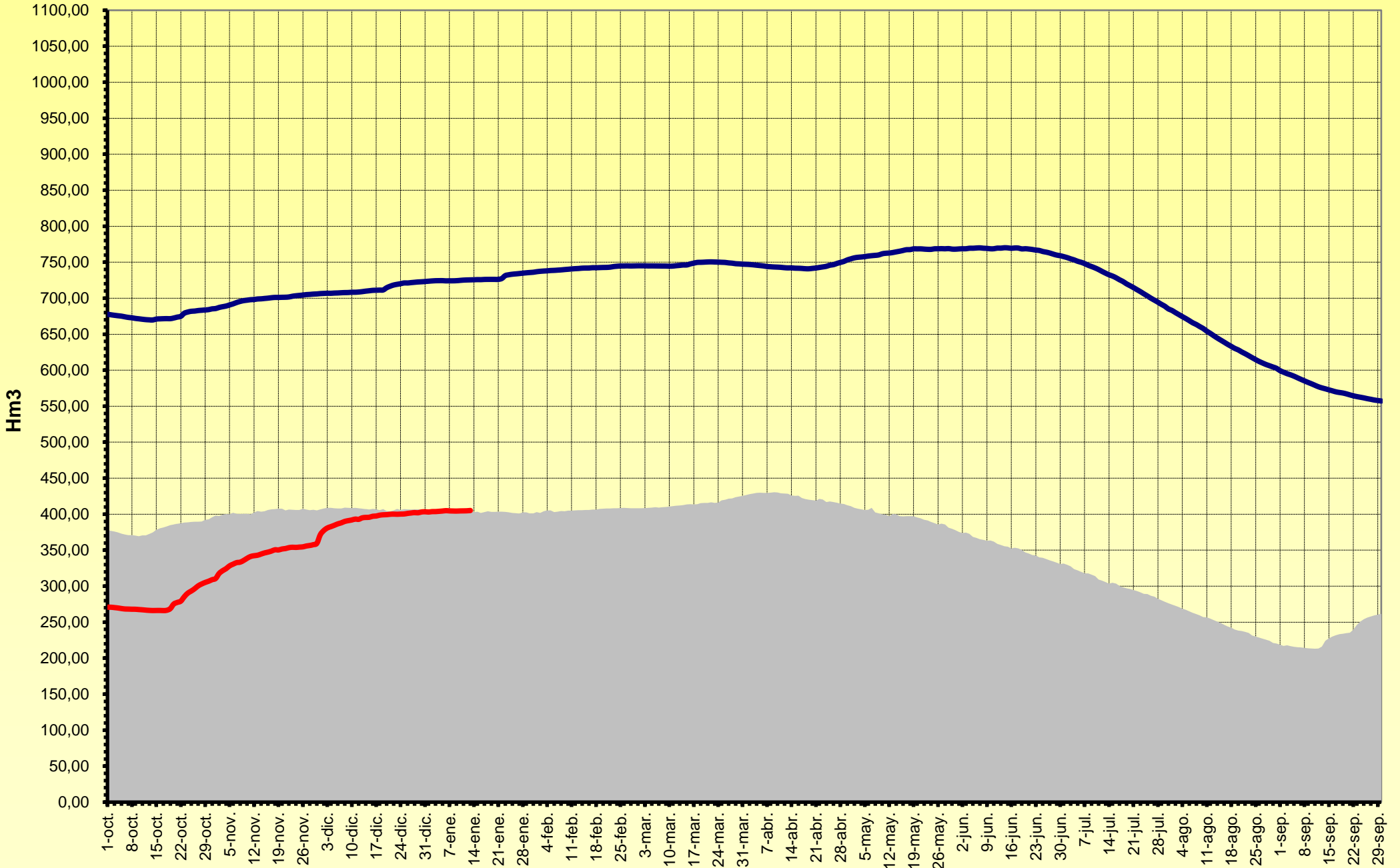


# Volúmen embalsado Joaquín Costa

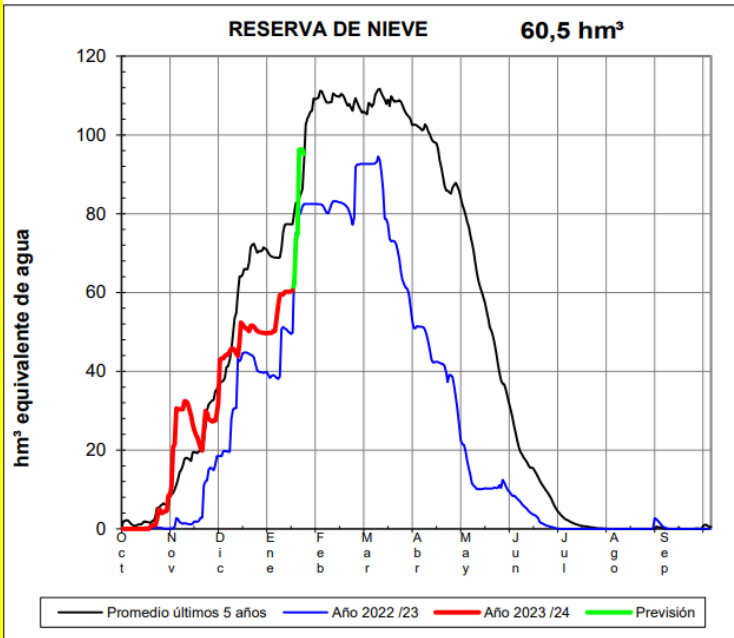


# Volúmen embalsado Noguera Ribagorzana

Mínimo desde 2008    Año actual (2023-2024)    Media últimos 5 años

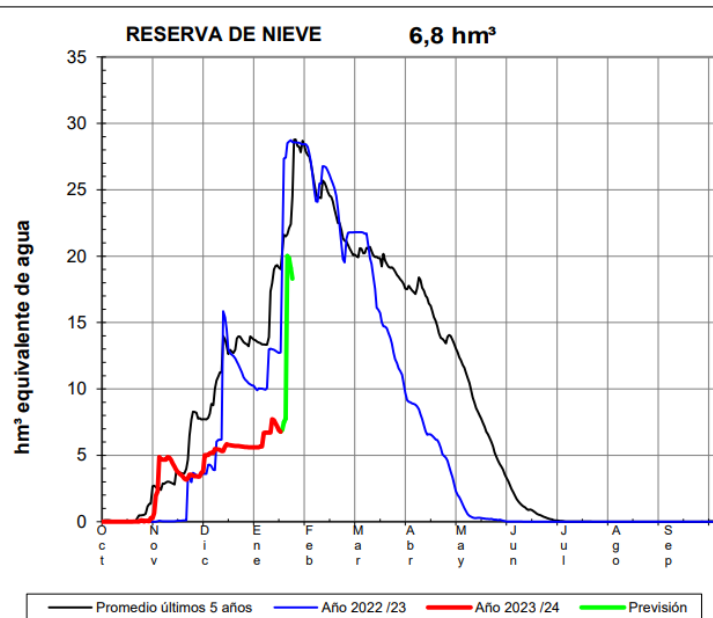


## ÉSERA EN CAMPO



**TOTAL ÉSERA: 67 Hm3**  
**TOTAL NOGUERA RIB. : 39 Hm3**

## ÉSERA EN E. DE BARASONA



## NOGUERA RIBAGORZANA EN PONT DE SUERT

