



PARTE SITUACIÓN HÍDRICA EN CANAL DE ARAGON Y CATALUÑA

PERIODO: 15/03/2026 A 31/03/2026

	Valor año 2026	Valor año 2025	Promedio 2008-2024	Valoración situación
RESERVAS DE NIEVE A FIN DE PERIODO				
<i>Volumen agua equivalente (Hm3) Ésera</i>	192	186	132	Normalidad
<i>Volumen agua equivalente (Hm3) Noguera Ribagorzana</i>	124	100	102	Normalidad
APORTACIONES MEDIAS DEL PERIODO				
<i>Caudal medio(m3/s) Cuenca del Ésera</i>	23,3	56,6	20,6	Normalidad
<i>Caudal medio(m3/s) Cuenca del Noguera Ribagorzana</i>	20,2	62,5	16,9	Normalidad
VOLÚMENES EMBALSADOS A FIN PERIODO				
<i>Volumen embalsado (Hm3) Joaquín Costa</i>	79	82	68	Normalidad
<i>Volumen embalsado (Hm3) San Salvador</i>	109	112	No aplica	Normalidad
<i>Volumen embalsado (Hm3) Noguera Ribagorzana</i>	948	834	684	Normalidad
VALORACION GENERAL DE LA SITUACIÓN EN ESTA FECHA				Normalidad

LEYENDA

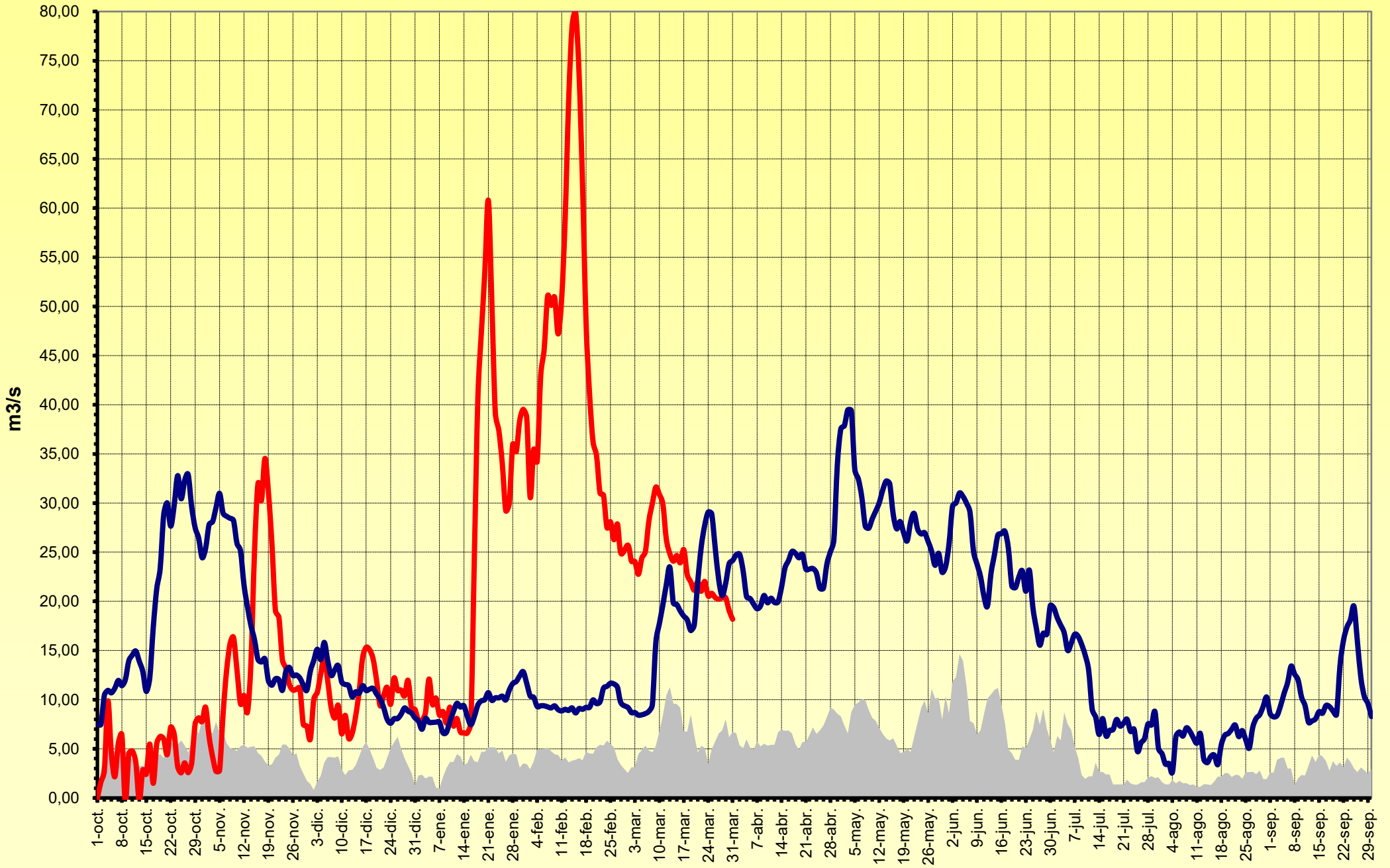
Normalidad	Valores entorno de los habituales para las fechas
Preocupante	Valores inferiores a los esperables o en evolución negativa. Pendientes de evolución
Alarmante	Valores claramente inferiores a los deseables. Comprometen la Campaña de Riegos

Recomendaciones:

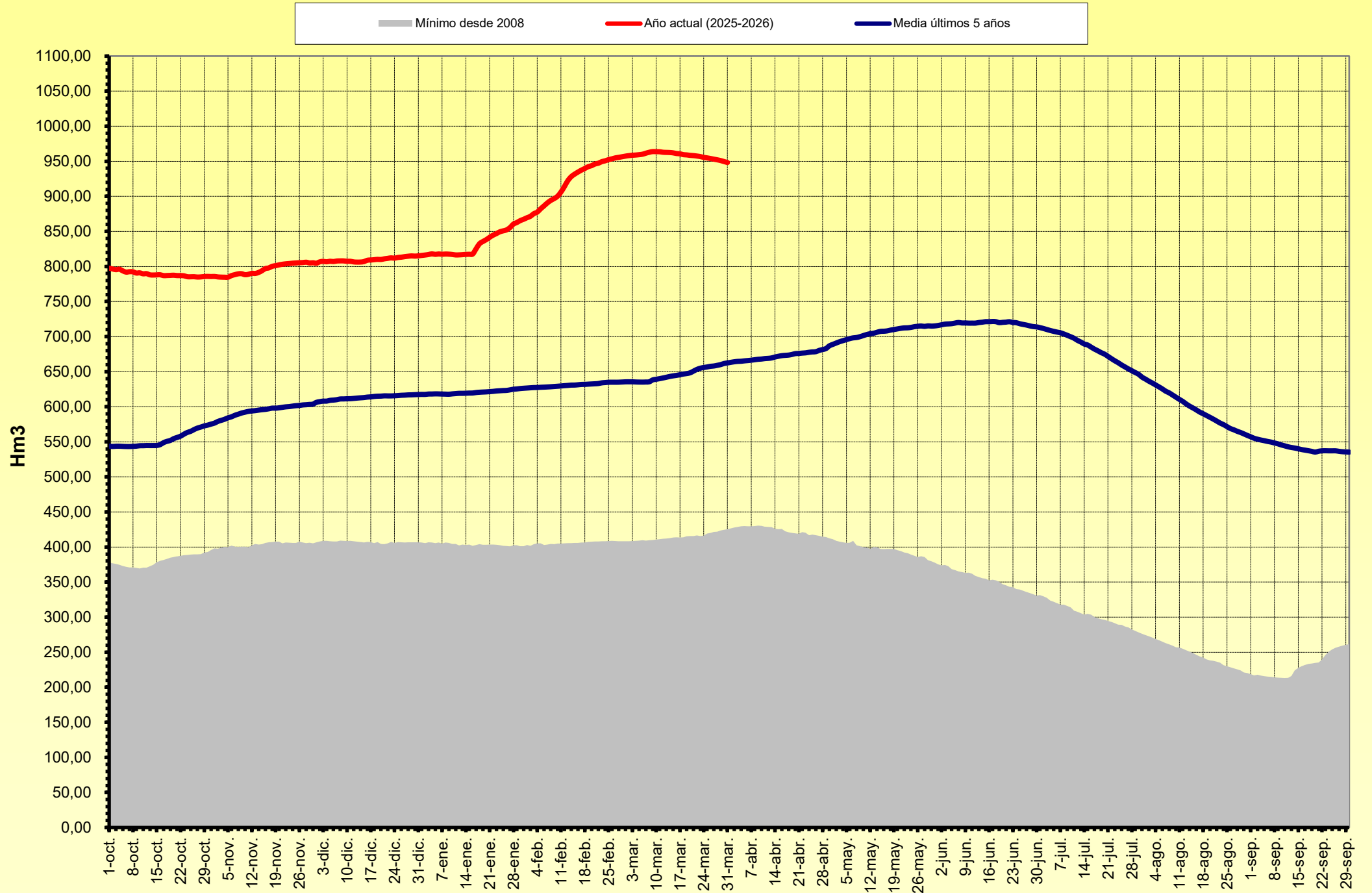
Llenado de balsas

Aportaciones río Noguera Ribagorzana (Media móvil 5 días)

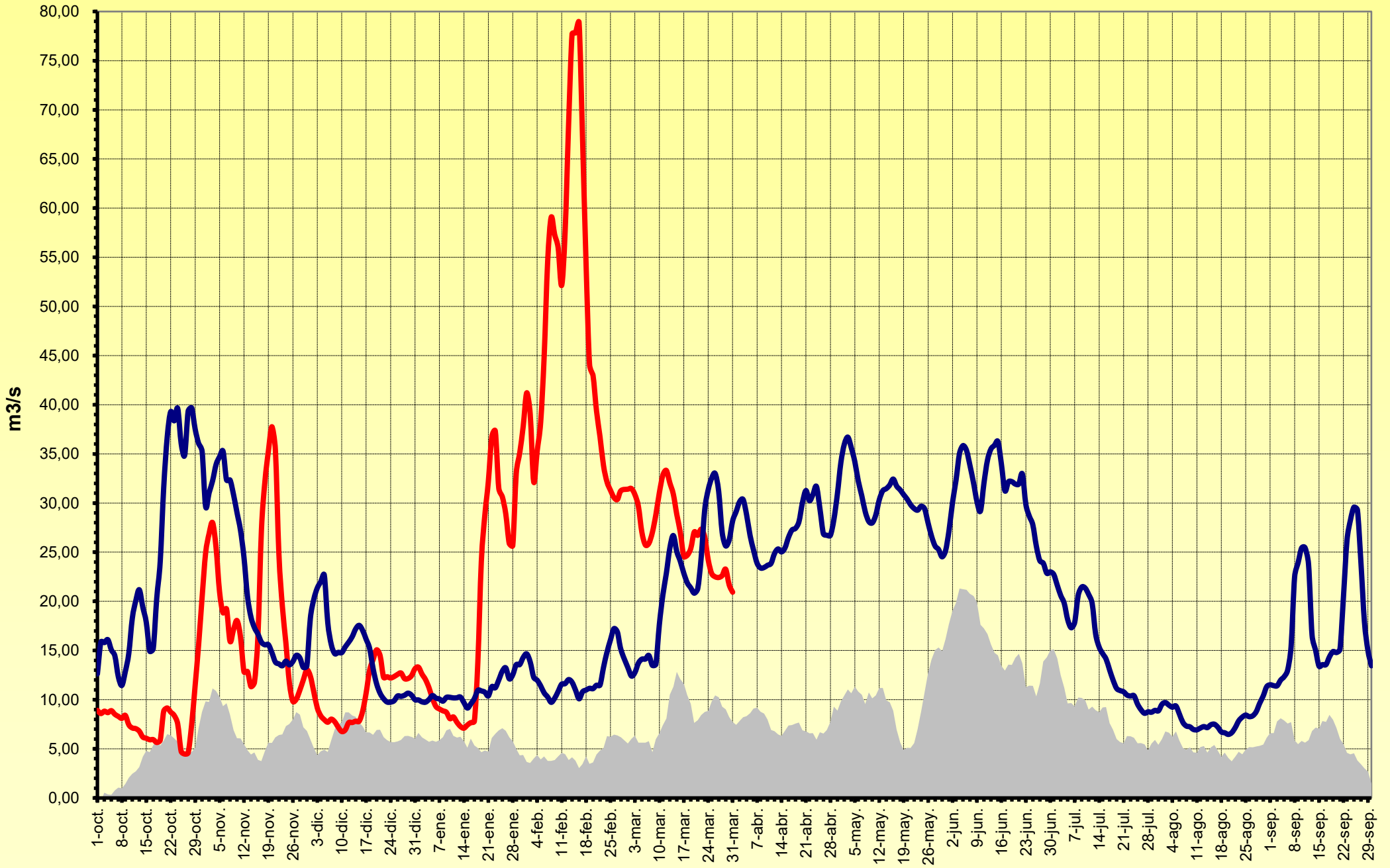
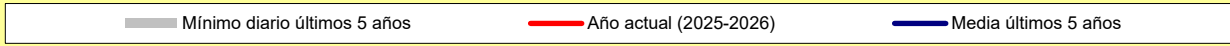
Mínimo diario últimos 5 años Año actual (2025-2026) Media últimos 5 años



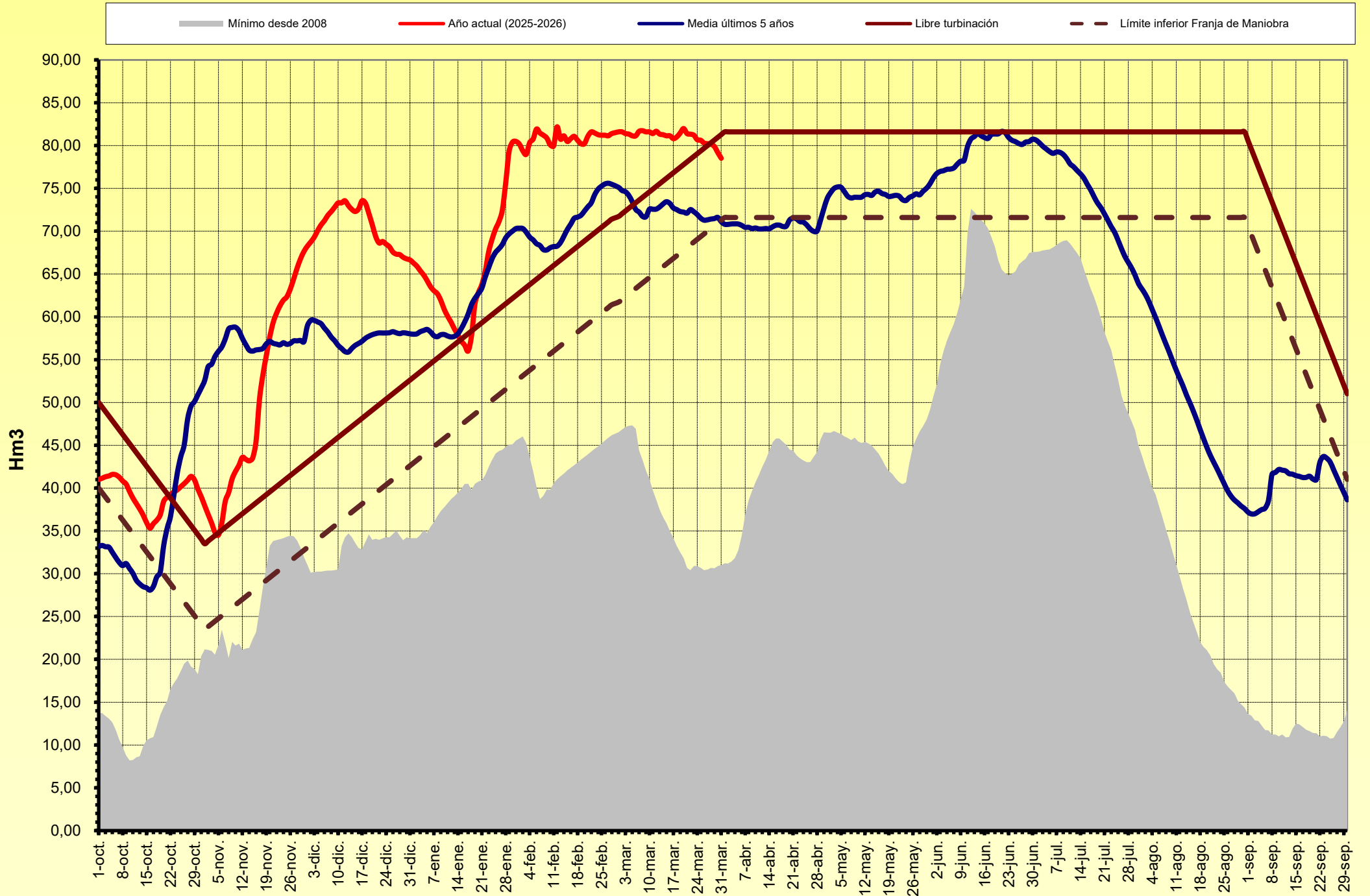
Volúmen embalsado Noguera Ribagorzana



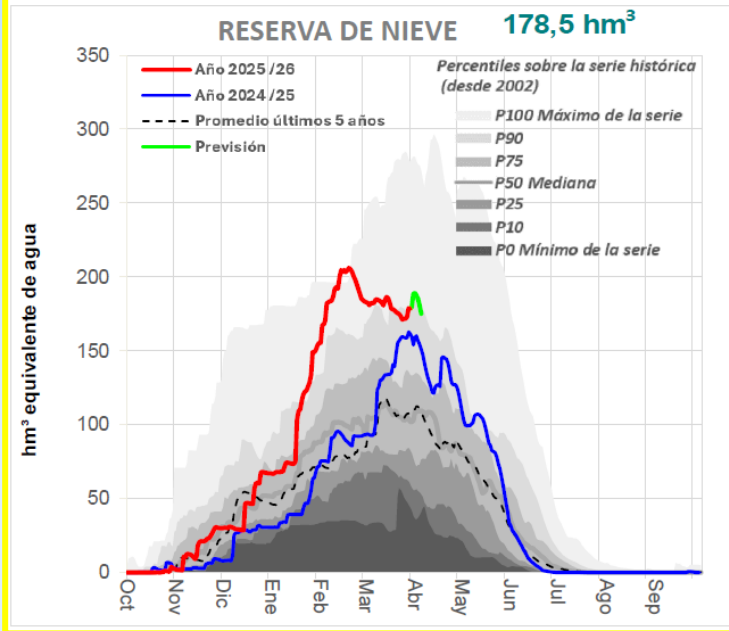
Aportaciones río Ésera (Media móvil 5 días)



Volúmen embalsado Joaquín Costa

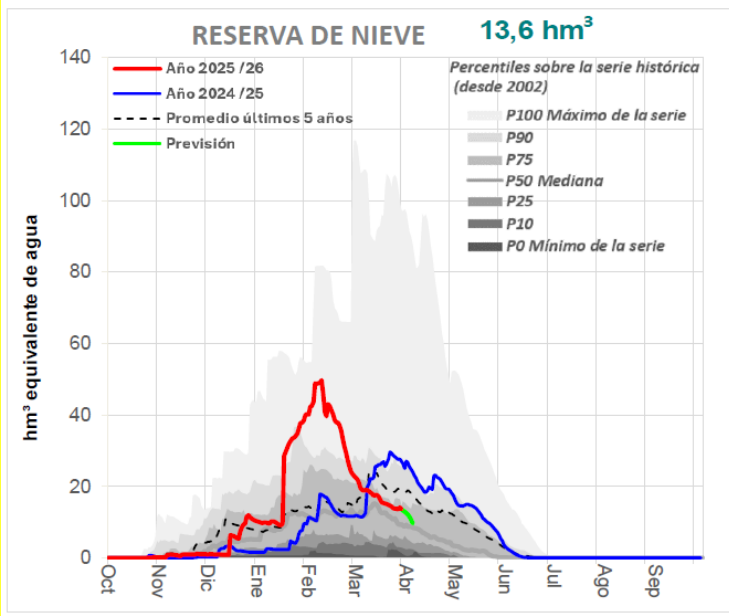


ÉSERA EN CAMPO



TOTAL ÉSERA: 192 Hm³
TOTAL NOGUERA RIB. : 124 Hm³

ÉSERA EN E. DE BARASONA



NOGUERA RIBAGORZANA EN PONT DE SUERT

