



PARTE SITUACIÓN HÍDRICA EN CANAL DE ARAGON Y CATALUÑA

PERIODO: 15/04/2026 A 30/04/2026

	Valor año 2026	Valor año 2025	Promedio 2008-2024	Valoración situación
RESERVAS DE NIEVE A FIN DE PERIODO				
<i>Volumen agua equivalente (Hm3) Ésera</i>	73	146	97	Preocupante
<i>Volumen agua equivalente (Hm3) Noguera Ribagorzana</i>	59	89	90	Preocupante
APORTACIONES MEDIAS DEL PERIODO				
<i>Caudal medio(m3/s) Cuenca del Ésera</i>	33,7	58,2	29,5	Normalidad
<i>Caudal medio(m3/s) Cuenca del Noguera Ribagorzana</i>	29,9	53,2	28,1	Normalidad
VOLÚMENES EMBALSADOS A FIN PERIODO				
<i>Volumen embalsado (Hm3) Joaquín Costa</i>	82	83	75	Normalidad
<i>Volumen embalsado (Hm3) San Salvador</i>	112	110	No aplica	Normalidad
<i>Volumen embalsado (Hm3) Noguera Ribagorzana</i>	950	945	719	Normalidad
VALORACION GENERAL DE LA SITUACIÓN EN ESTA FECHA				Normalidad

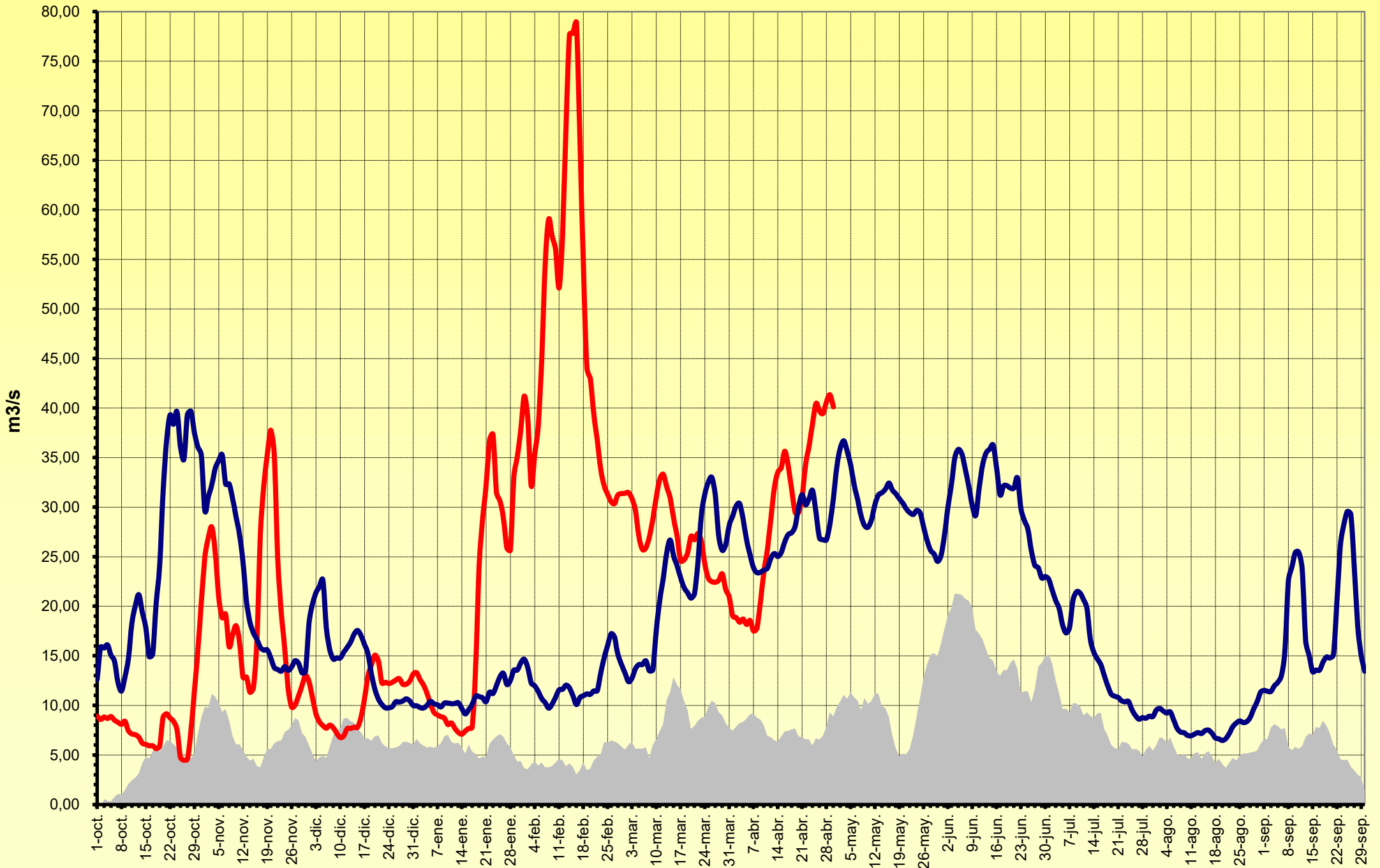
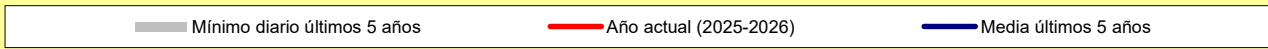
LEYENDA

Normalidad	Valores entorno de los habituales para las fechas
Preocupante	Valores inferiores a los esperables o en evolución negativa. Pendientes de evolución
Alarmante	Valores claramente inferiores a los deseables. Comprometen la Campaña de Riegos

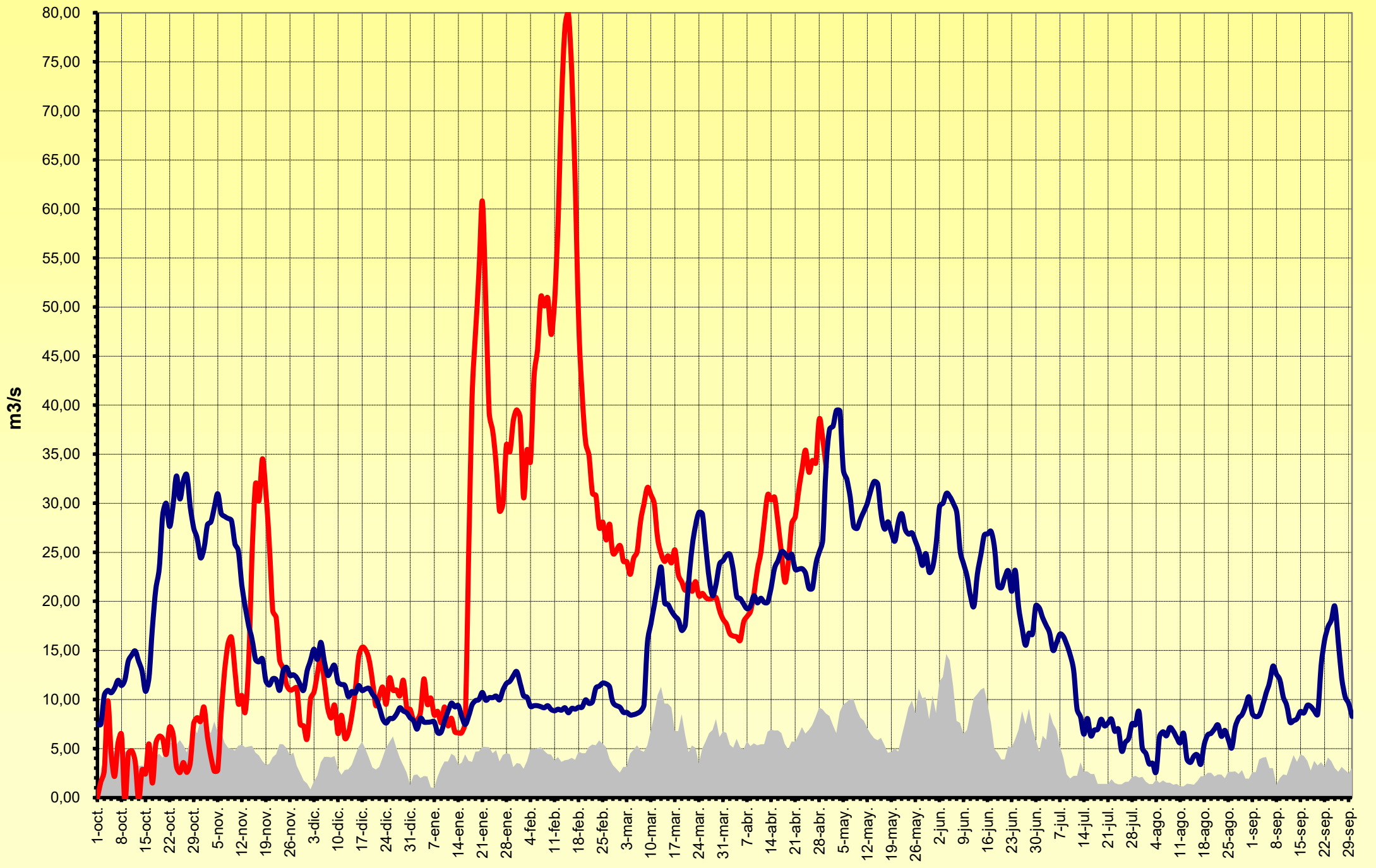
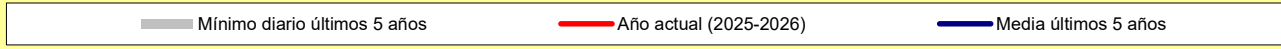
Recomendaciones:

Rápido deshielo. Aportaciones aún altas, pero es posible que esta situación pueda variar en las próximas semanas. Llenado de balsas

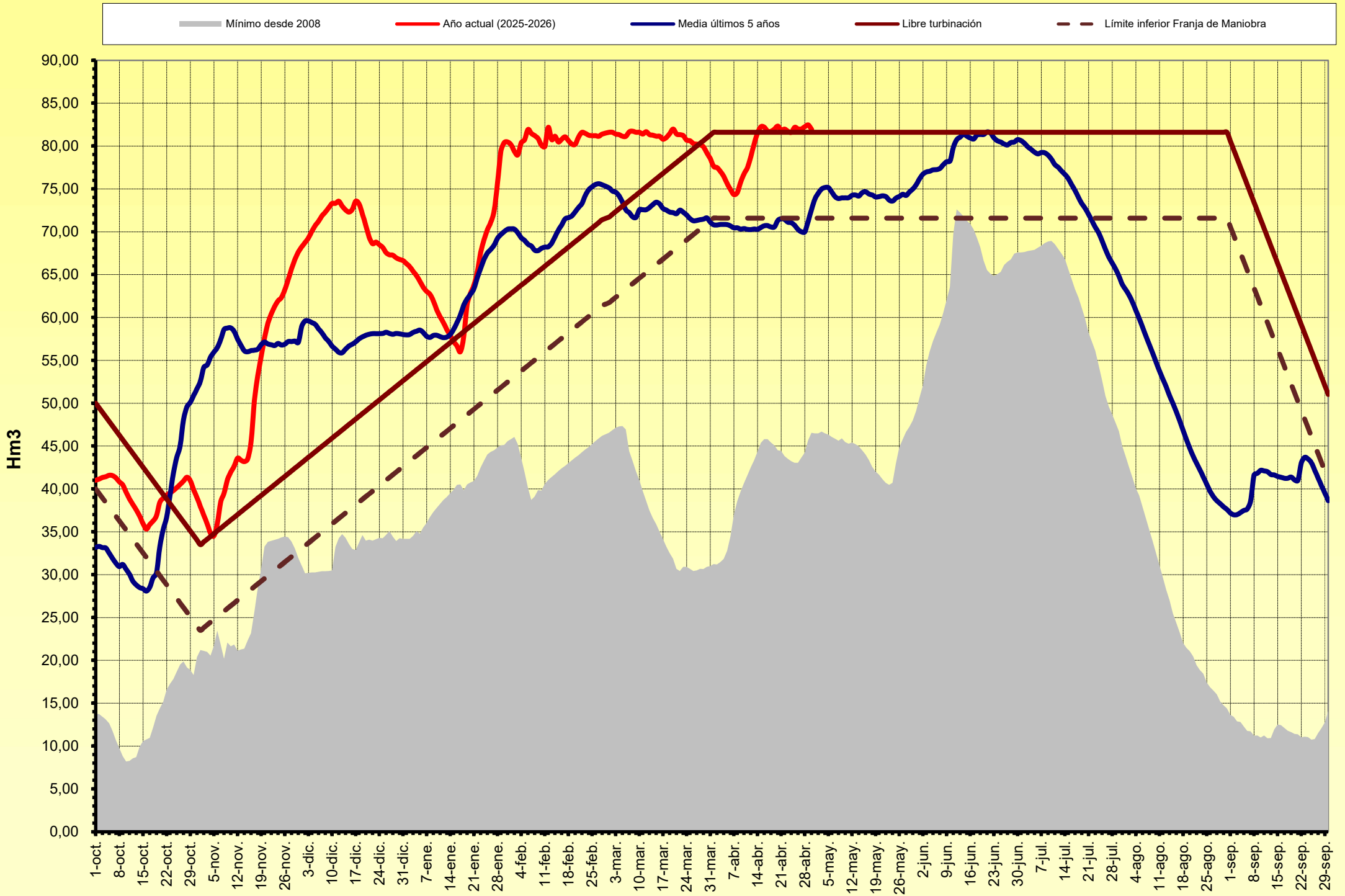
Aportaciones río Ésera (Media móvil 5 días)



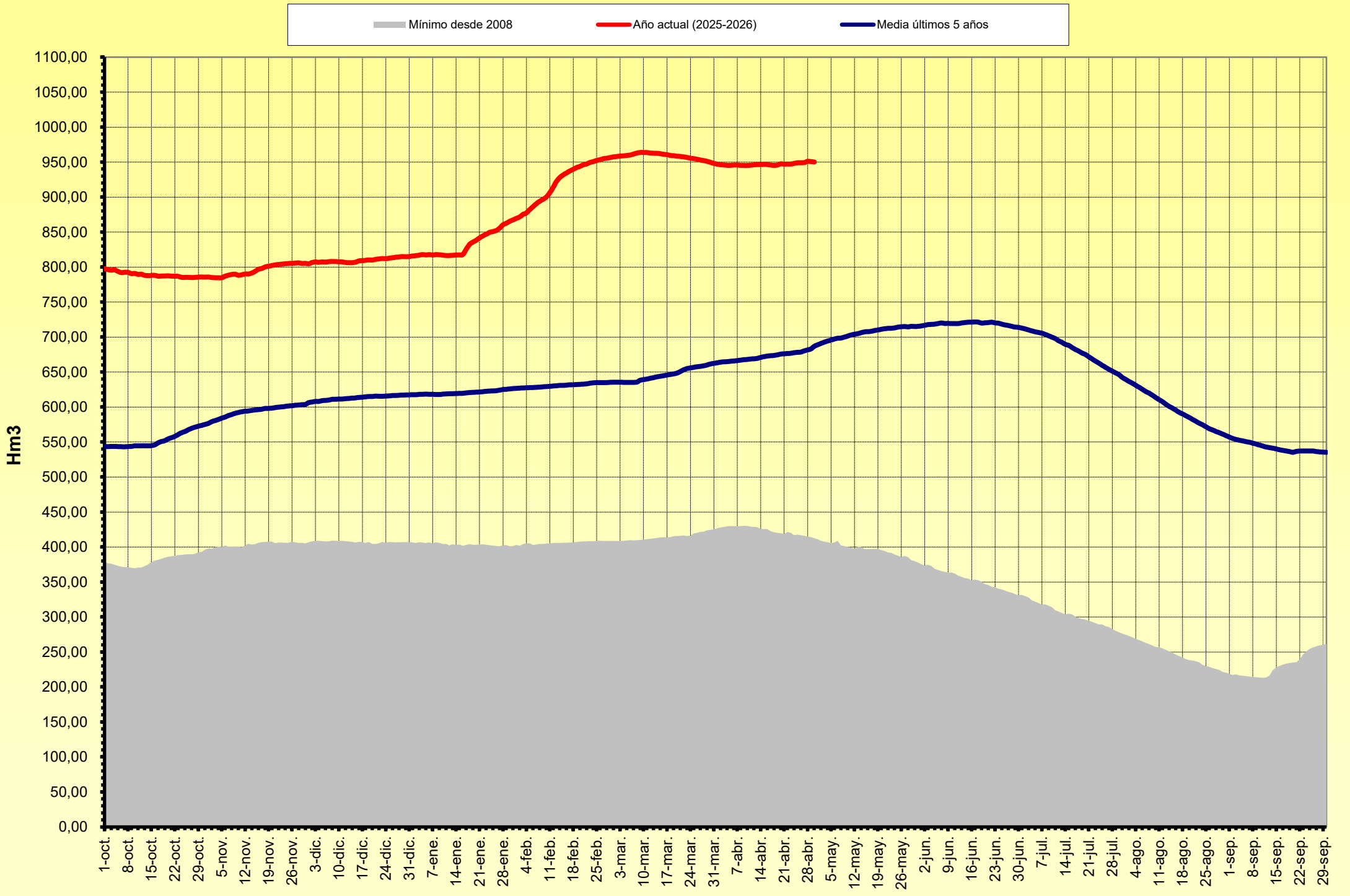
Aportaciones río Noguera Ribagorzana (Media móvil 5 días)



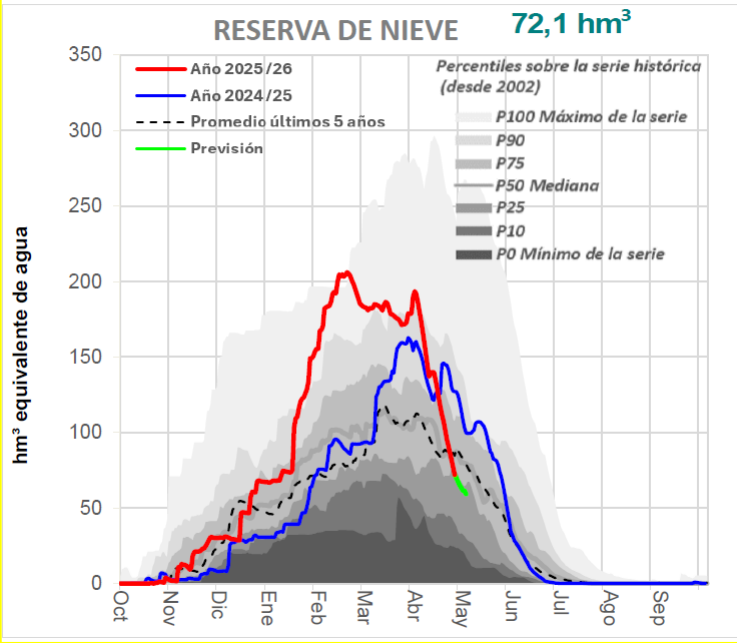
Volúmen embalsado Joaquín Costa



Volúmen embalsado Noguera Ribagorzana

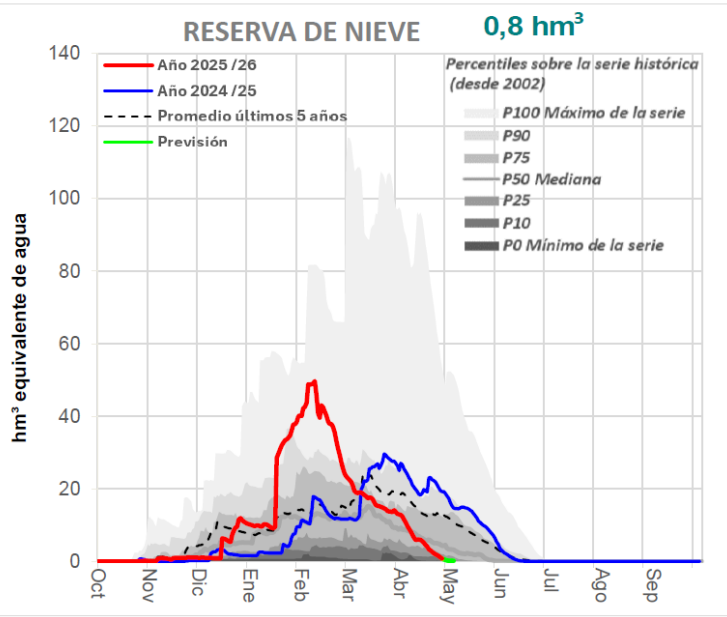


ÉSERA EN CAMPO



TOTAL ÉSERA: 73 Hm³
TOTAL NOGUERA RIB. : 59 Hm³

ÉSERA EN E. DE BARASONA



NOGUERA RIBAGORZANA EN PONT DE SUERT

