



PARTE SITUACIÓN HÍDRICA EN CANAL DE ARAGON Y CATALUÑA

PERIODO: 01/06/2026 A 15/06/2026

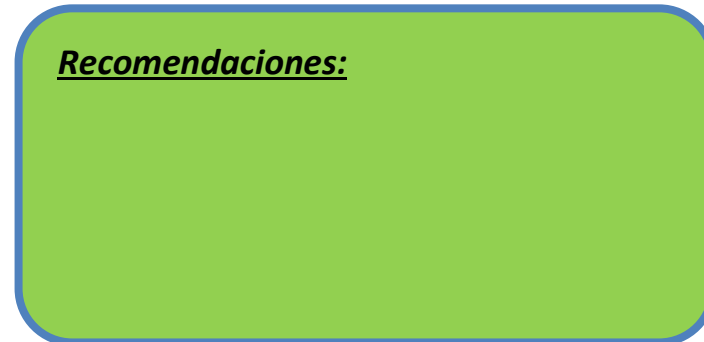
	Valor año 2026	Valor año 2025	Promedio 2008-2024	Valoración situación
RESERVAS DE NIEVE A FIN DE PERIODO				
Volumen agua equivalente (Hm3) Ésera (*)	9	19	20	Preocupante
Volumen agua equivalente (Hm3) Noguera Ribagorzana (*)	9	15	25	Preocupante
APORTACIONES MEDIAS DEL PERIODO				
Caudal medio(m3/s) Cuenca del Ésera	36,9	52,9	37,1	Normalidad
Caudal medio(m3/s) Cuenca del Noguera Ribagorzana	33,5	35,6	50,9	Normalidad
VOLÚMENES EMBALSADOS A FIN PERIODO				
Volumen embalsado (Hm3) Joaquín Costa	80	84	80	Normalidad
Volumen embalsado (Hm3) San Salvador	124	111	No aplica	Normalidad
Volumen embalsado (Hm3) Noguera Ribagorzana	951	1045	772	Normalidad
VALORACION GENERAL DE LA SITUACIÓN EN ESTA FECHA				Normalidad

(*) Datos correspondientes a 8 de junio

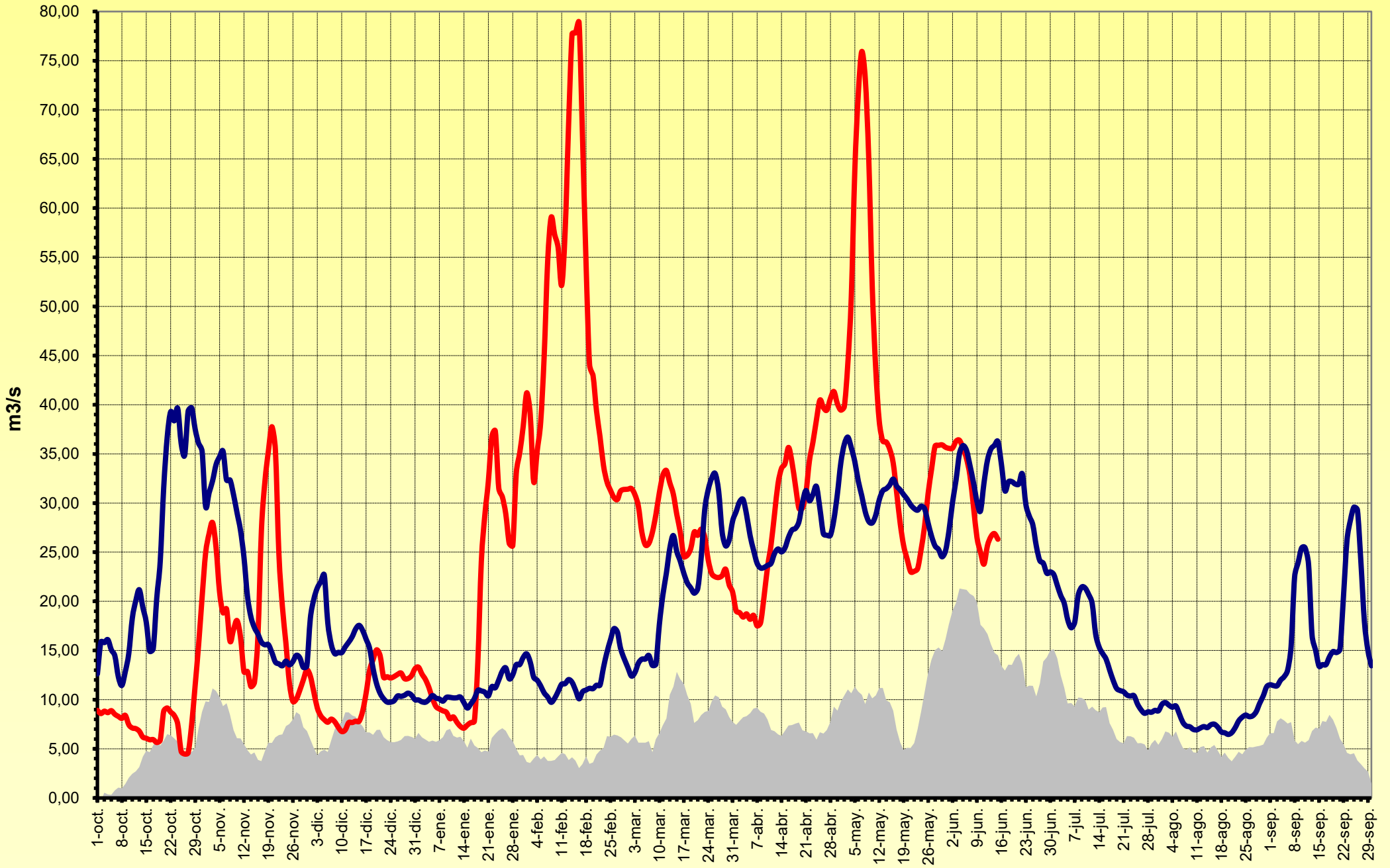
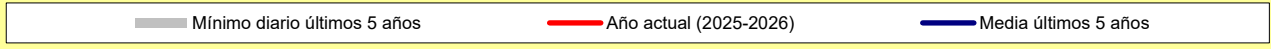
LEYENDA

Normalidad	Valores entorno de los habituales para las fechas
Preocupante	Valores inferiores a los esperables o en evolución negativa. Pendientes de evolución
Alarmante	Valores claramente inferiores a los deseables. Comprometen la Campaña de Riegos

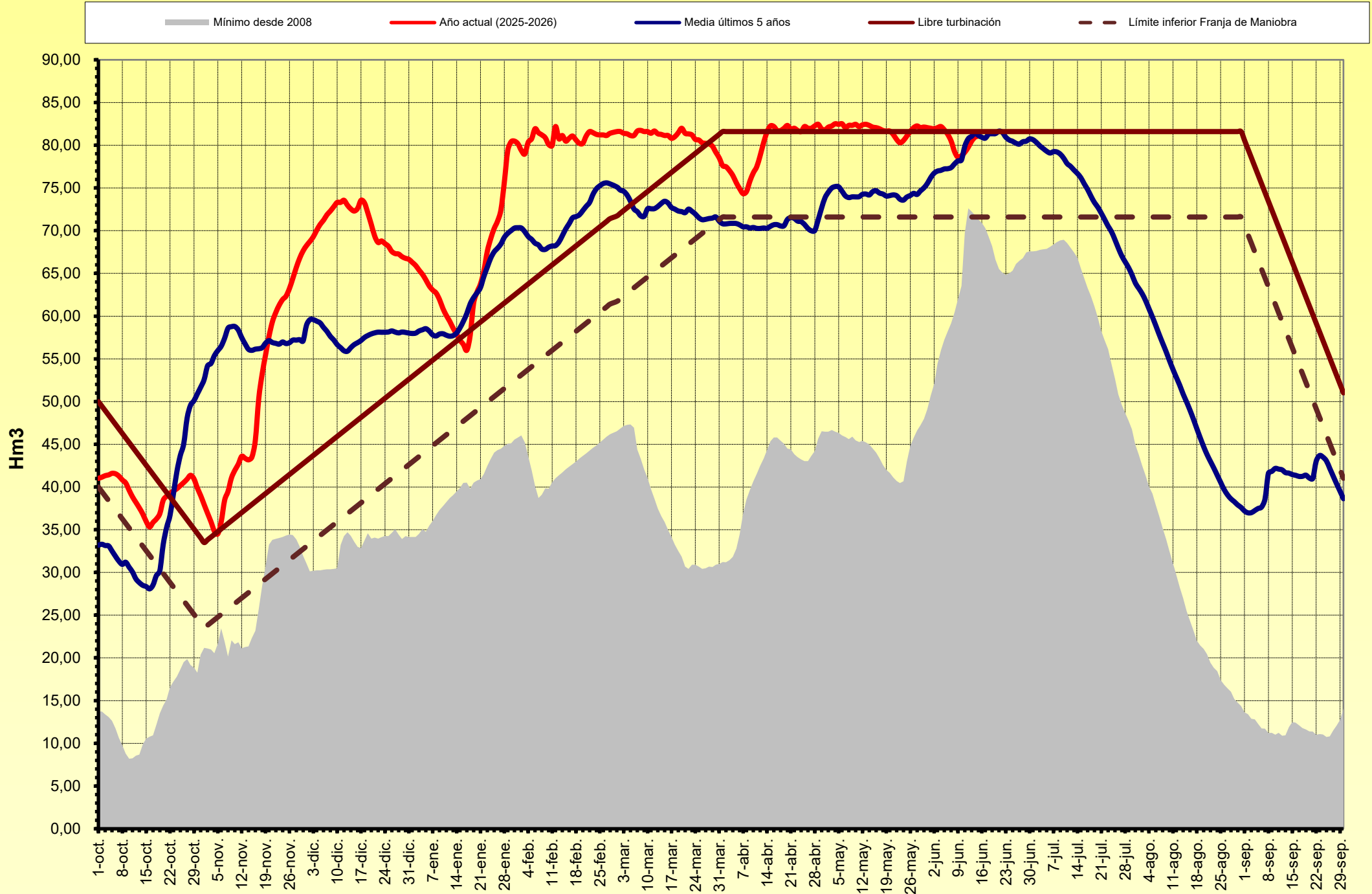
Recomendaciones:



Aportaciones río Ésera (Media móvil 5 días)

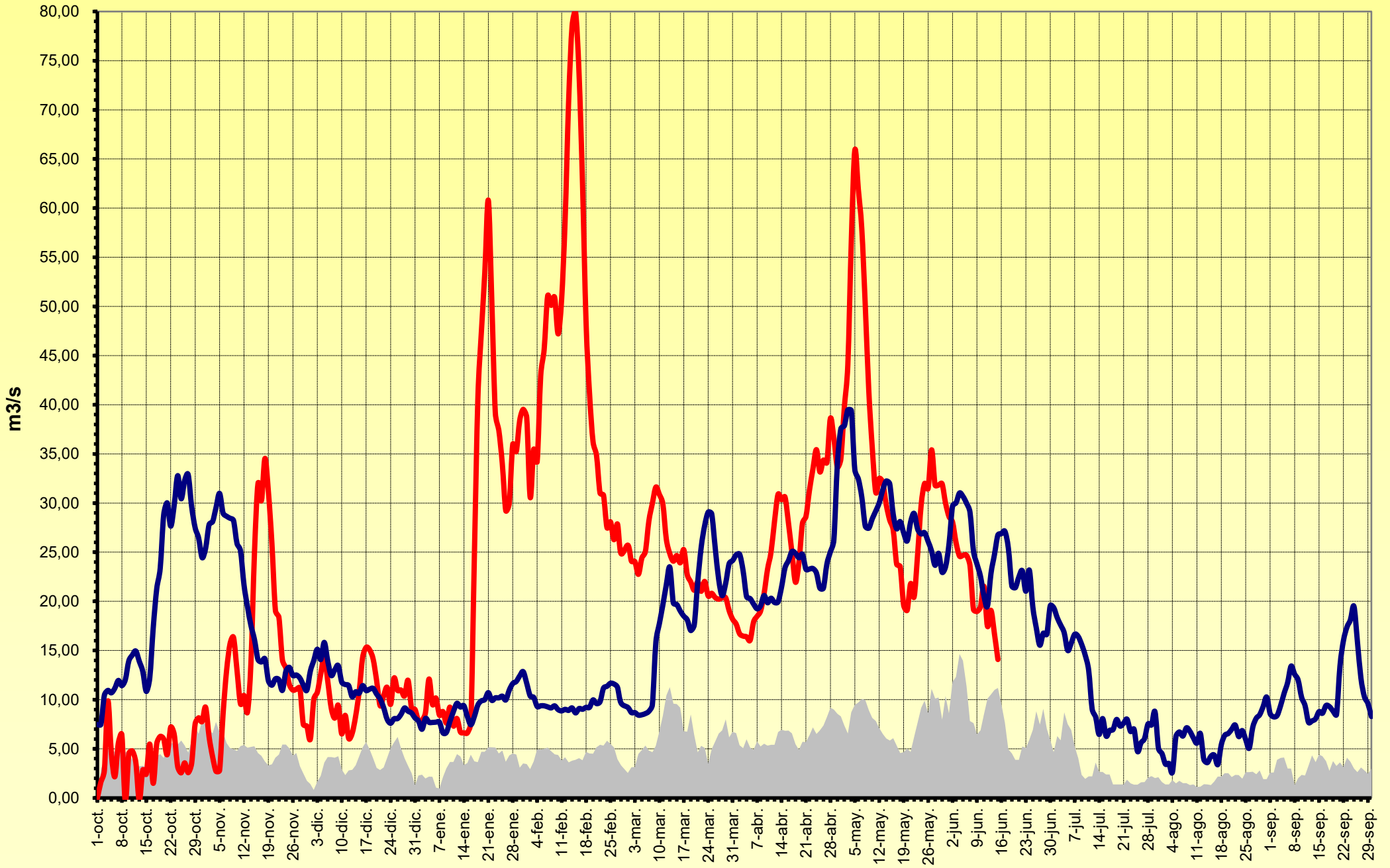


Volúmen embalsado Joaquín Costa

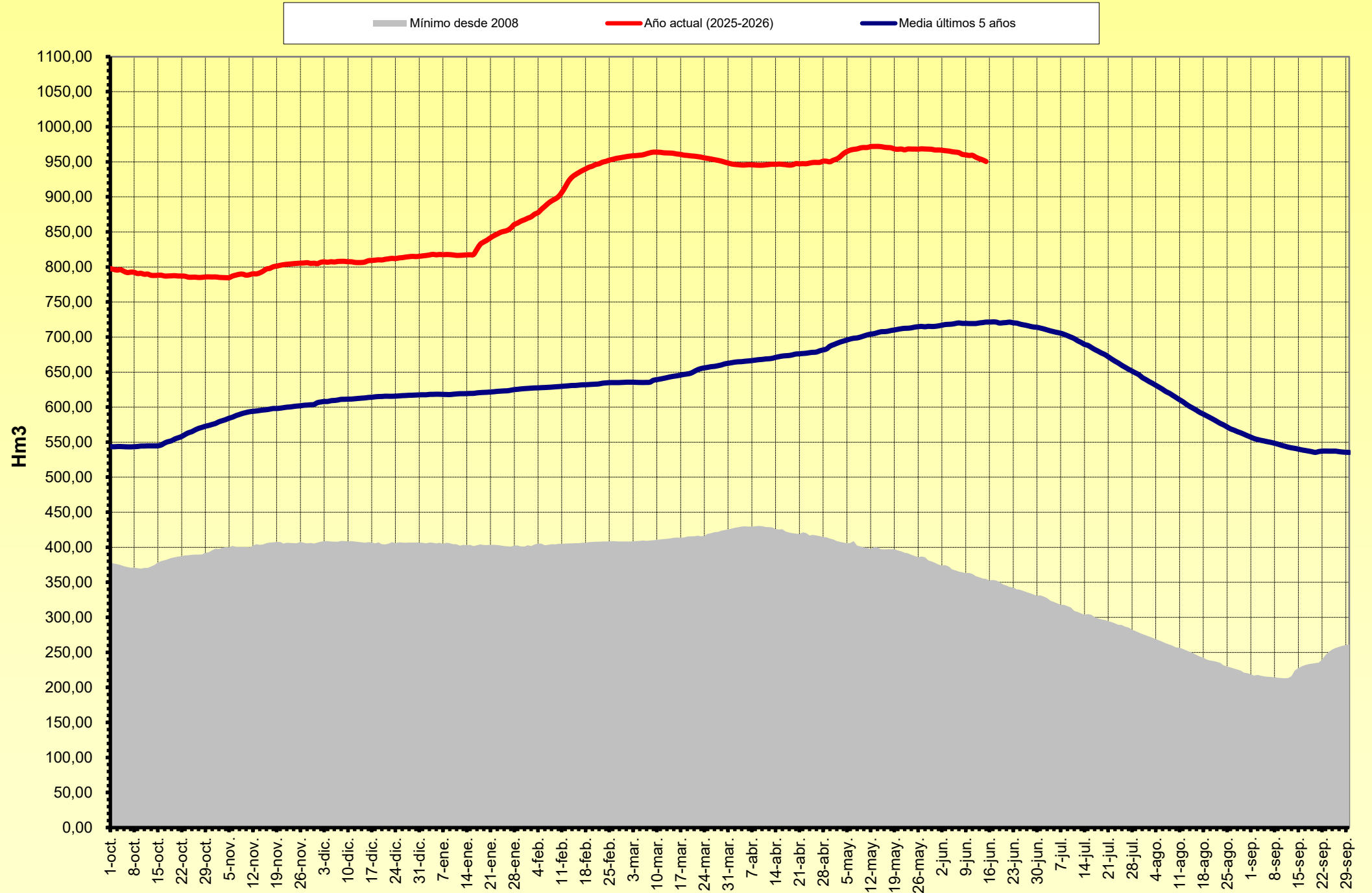


Aportaciones río Noguera Ribagorzana (Media móvil 5 días)

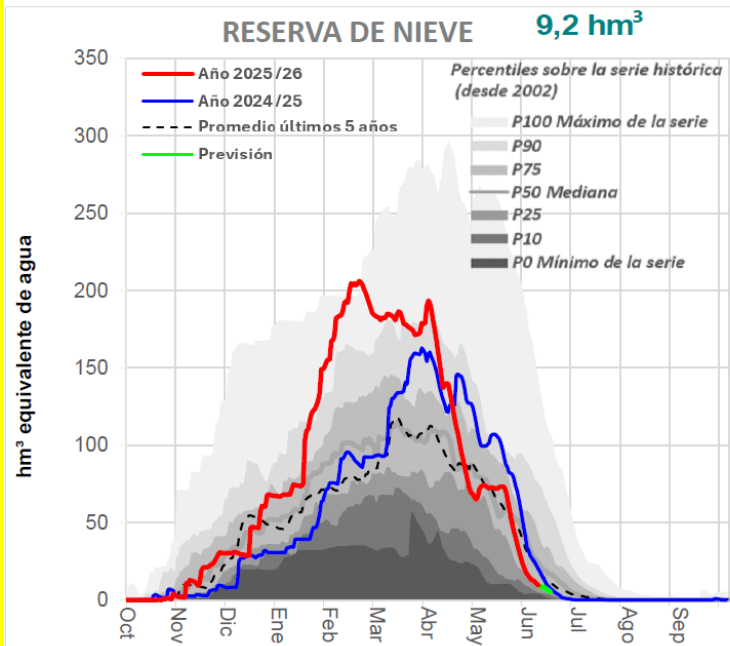
Mínimo diario últimos 5 años Año actual (2025-2026) Media últimos 5 años



Volúmen embalsado Noguera Ribagorzana

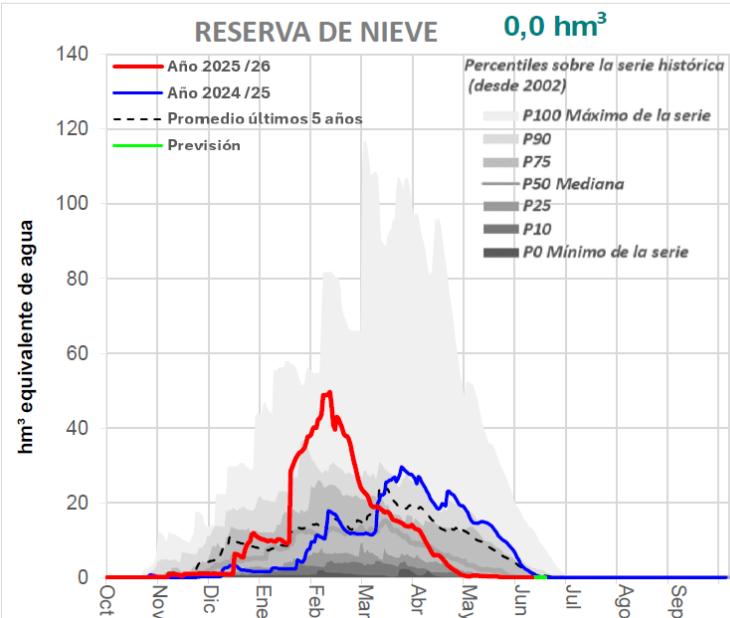


ÉSERA EN CAMPO



TOTAL ÉSERA: 9 Hm3
TOTAL NOGUERA RIB. : 9 Hm3
Datos a 8 de junio

ÉSERA EN E. DE BARASONA



NOGUERA RIBAGORZANA EN PONT DE SUERT

